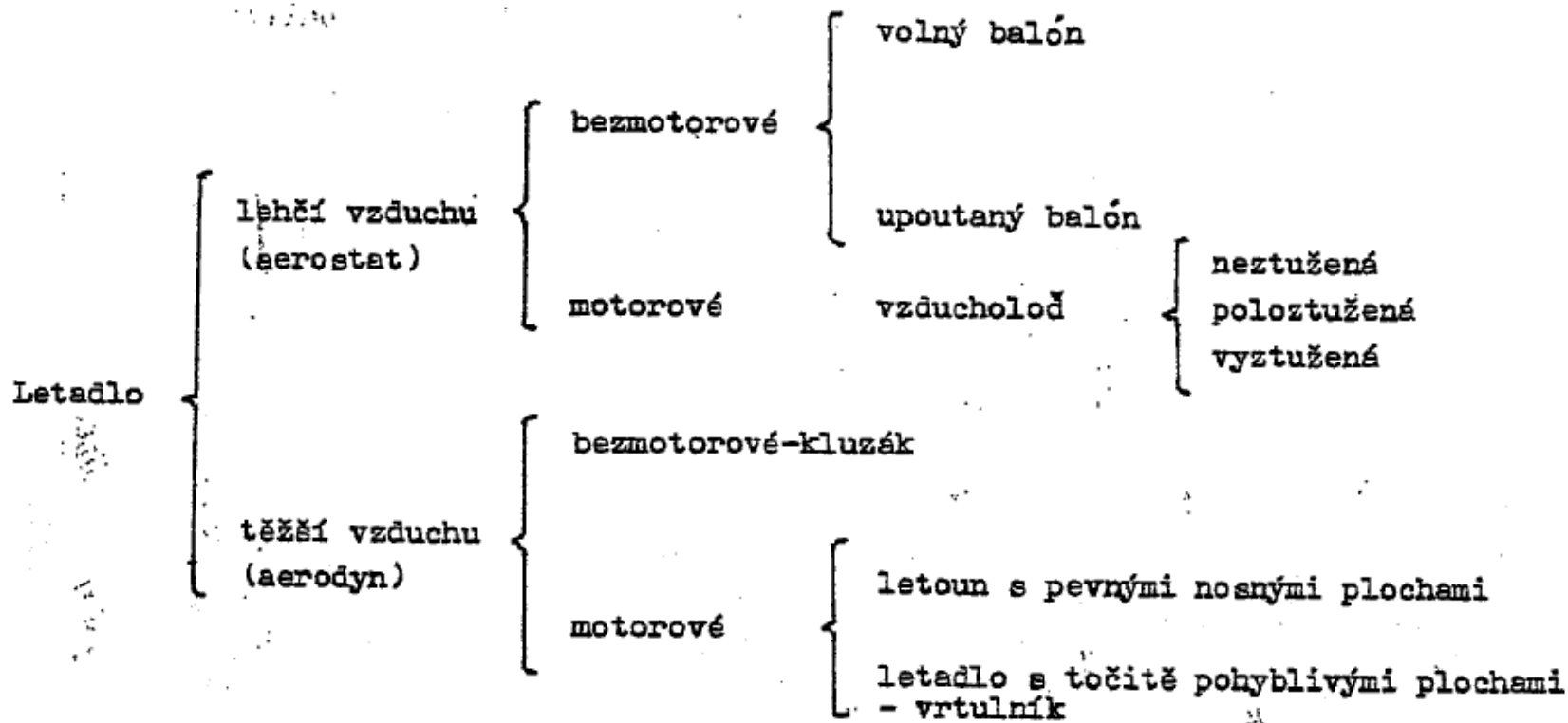


LETIŠTĚ

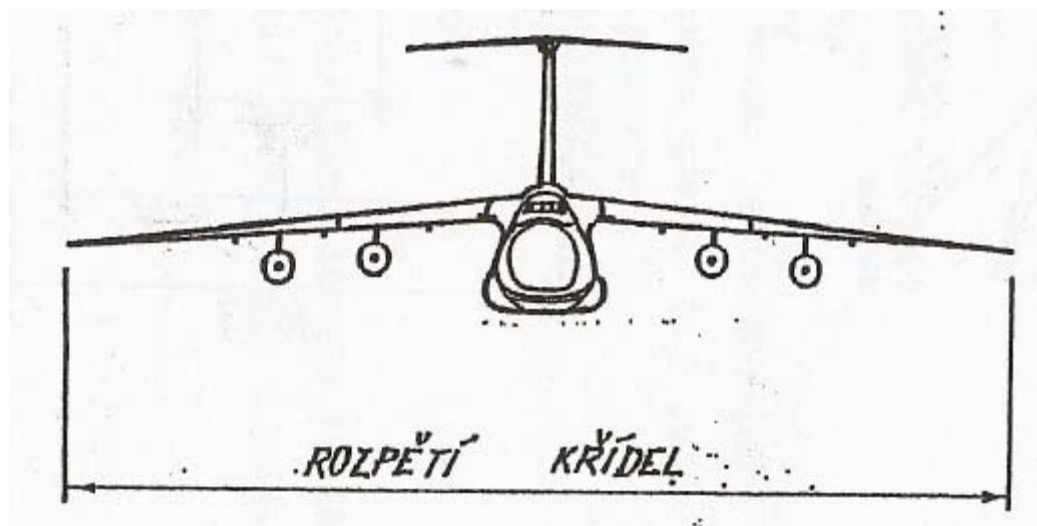
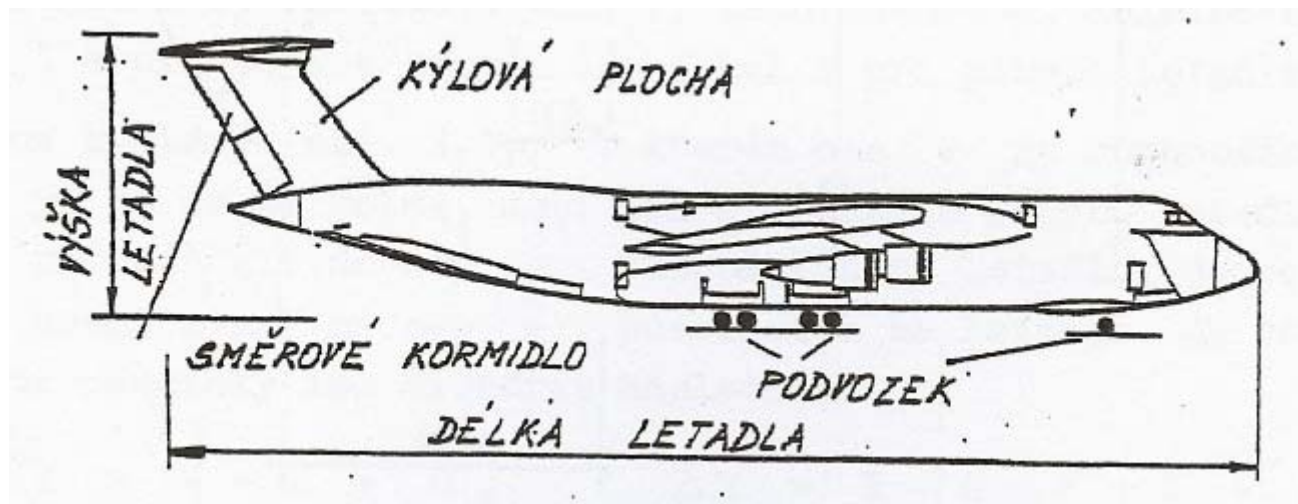
Letadla

- Letadlo – stroj schopný letu
- Letoun – letadlo s pevnými (nepohyblivými) nosnými plochami
- Z hlediska nároků na délku VPD (RWY)
 - VTOL – se svislým vzletem a přistáním (Vertical Take off and Landing)
 - STOL – se strmým ... (Short ...)
 - NTOL (CTOL) – konvenční letadla (Normal ...)

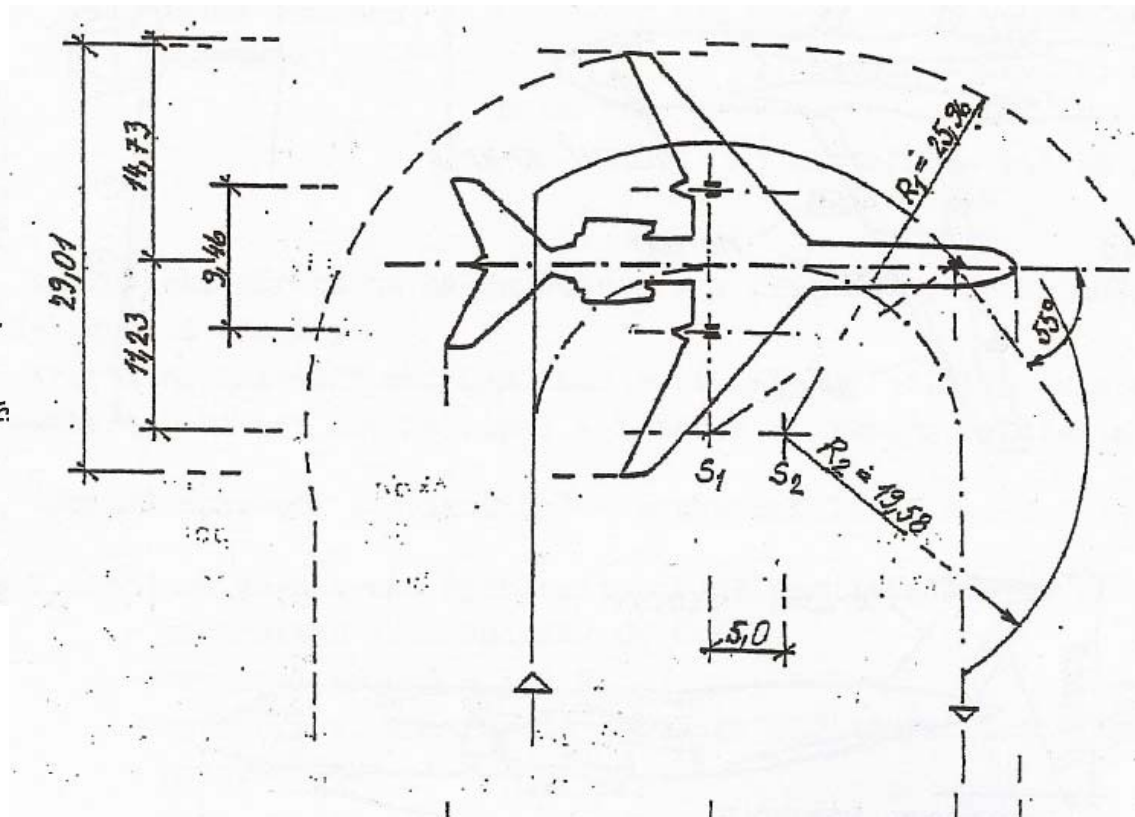
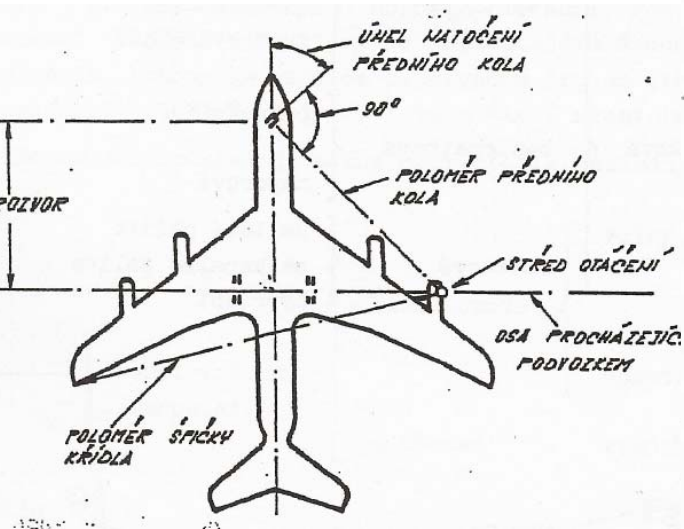
Rozdělení letadel



Základní rozměry letadel



Manévrovatelnost letadel



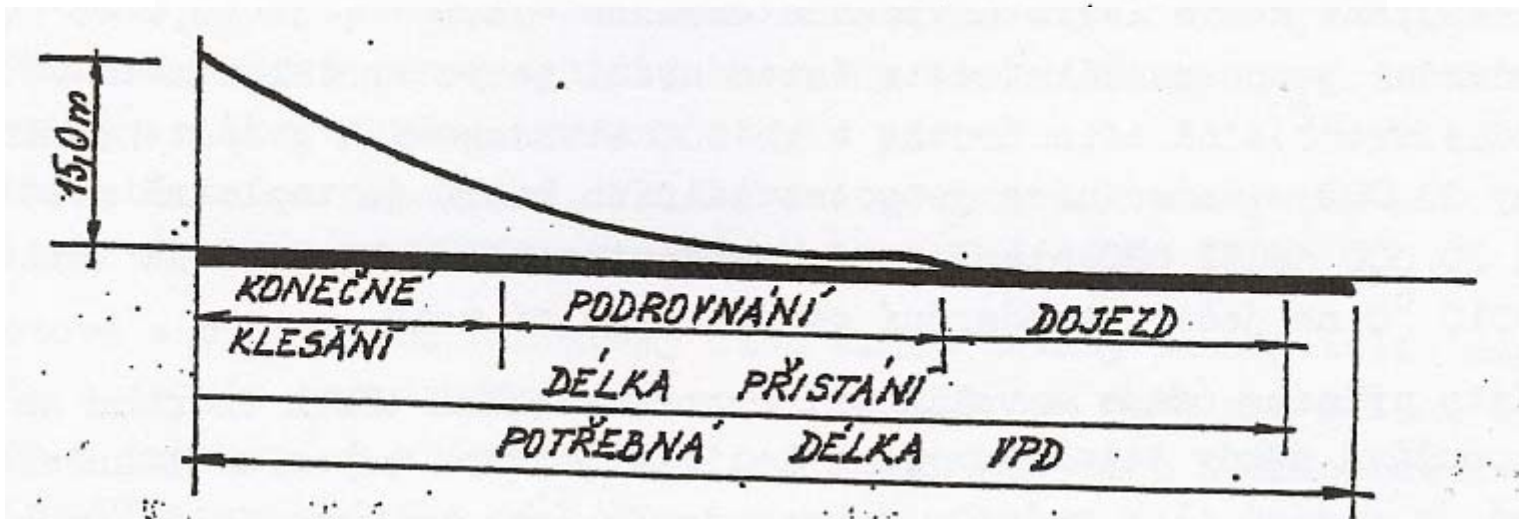
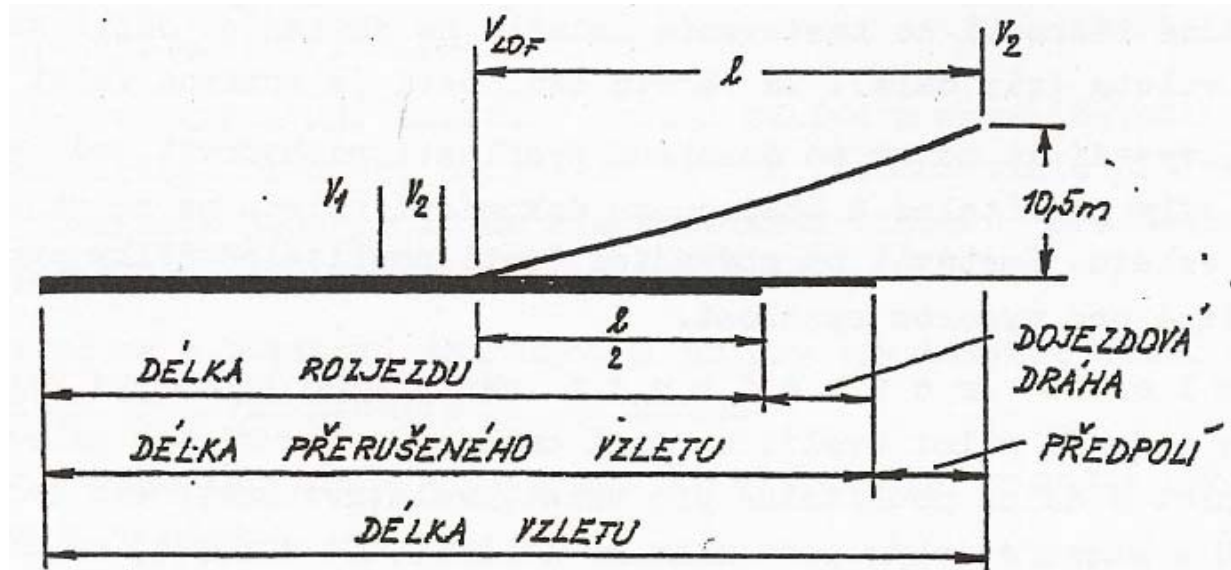
Rychlosti

- Minimální rychlost letu (V_{min}) – letadlo se ještě drží ve vzduchu (pádová rychlost)
- Počáteční vzletová rychlost (V_2) – min. rychlost, při které je možné stoupat během vzletu s jedním nepracujícím motorem
- Rychlost odtržení (V_{LOF}) – rychlost umožňující odpoutání letadla od země
- Rychlost rozhodnutí (V_1) – vysadí-li motor při rychlosti nižší, musí se let přerušit; vysadí-li motor při rychlosti vyšší musí být vzlet dokončen (pro zastavení je krátký zbytek V_{PD})
- Přiblížovací rychlost – rychlost v konečné fázi přiblížení
- Přistávací rychlost – rychlost dosednutí

TORA, TODA, ASDA, LDA

- TORA – použitelná délka rozjezdu
- Délka rozjezdu – délka potřebná pro rozjezd z klidu do bodu, který leží za bodem VLOF v poloviční vzdálenosti délky stoupání do výšky 10,5 m
- TODA – použitelná délka vzletu
- Délka vzletu – délka potřebná k rozjezdu a vzletu do výšky 10,5 m s jedním nepracujícím motorem
- ASDA – použitelná délka přerušného vzletu
- Délka přerušného vzletu – délka potřebná ke zrychlení letadlo do bodu V1 a zastavení
- LDA – použitelná délka přistání
- Délka přistání – délka od místa, kde má letadlo výšku 15 m, do místa zastavení

Vzlet a přistání



Základní prvky letišť 1/3

- Kódové značení (1-4 dle délky dráhy vzletu, A-E dle rozpětí křídel)
- Vzletové a přistávací dráhy (VPD) – plochy sloužící k přistávání a vzletům letadel
 - Meteorologické podmínky – nevhodný boční vítr
 - Počet VPD – kapacita letiště je závislá na počtu a uspořádání VPD
 - Únosnost VPD – omezení hmotnosti letadla únosností dráhy
- Dojezdové dráhy – navazující prostor VPD určený k zastavení letadla při přerušeném startu

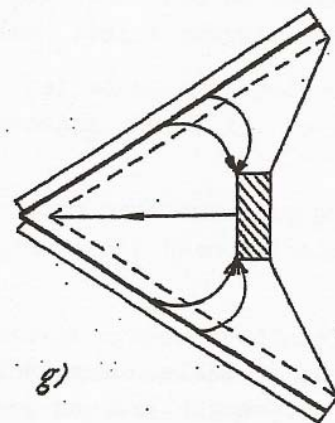
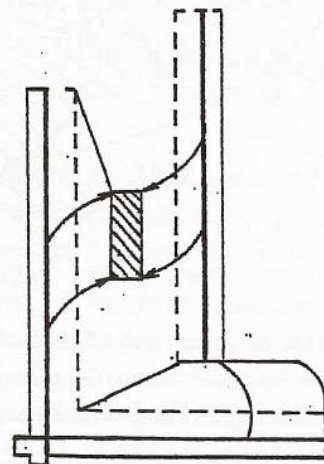
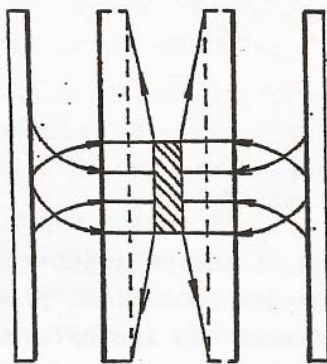
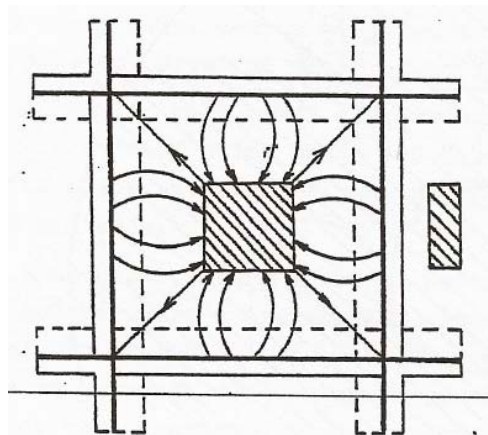
Základní prvky letišť 2/3

- Předpolí – volná plocha za VPD určená k bezpečnému stoupání do výšky 10,5 metru
- Pojezdové dráhy – plochy vymezené k pojíždění letadel mezi odbavovací plochou a VPD
- Odbavovací plochy – plochy určené k umístění letadel pro nástup/výstup cestujících, nakládku zboží, plnění PHM, odstavování a ošetřování

Základní prvky letišť 3/3

- Vzletové a přistávací pásy – plochy, které jsou upraveny tak, aby omezily poškození letadla pokud sjede z VPD
- Travnatý pás pro nouzové přistání – upravená travnatá plocha pro přistání se zataženým podvozkem
- Koncové bezpečnostní plochy – upravené plochy pro předčasné dosednutí letadla nebo pro vyjetí za konec VPD

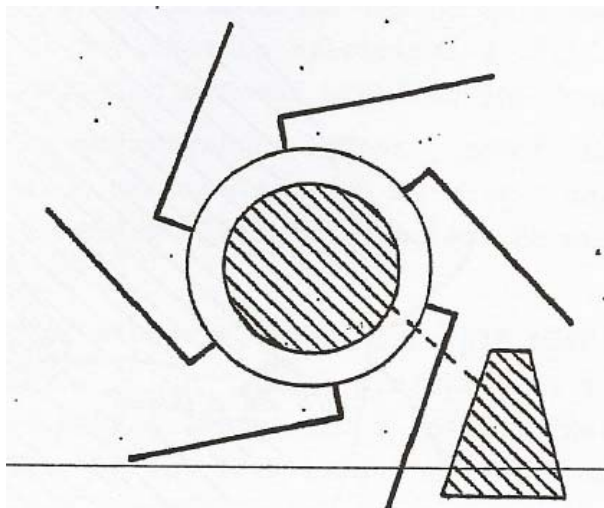
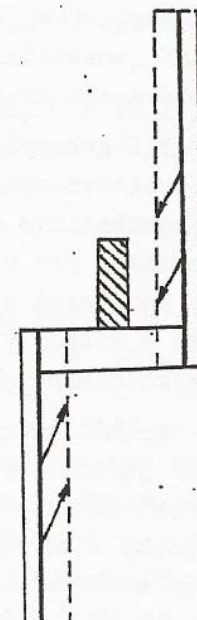
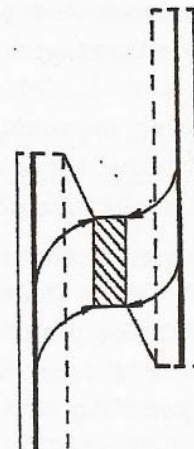
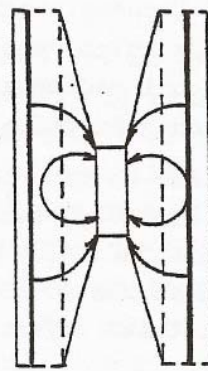
Uspořádání letišť a VPD



e)

f)

g)

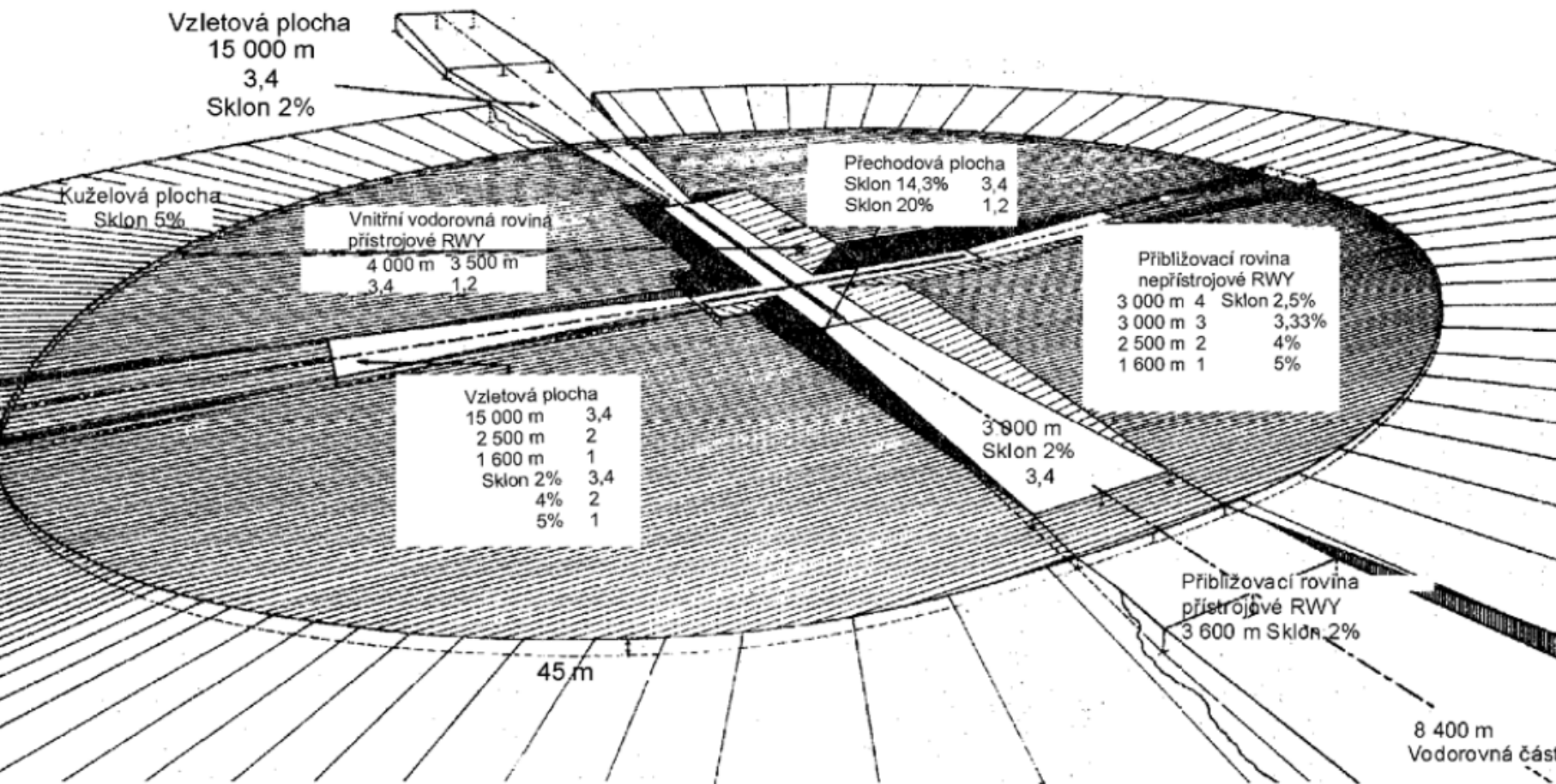


Překážkové roviny

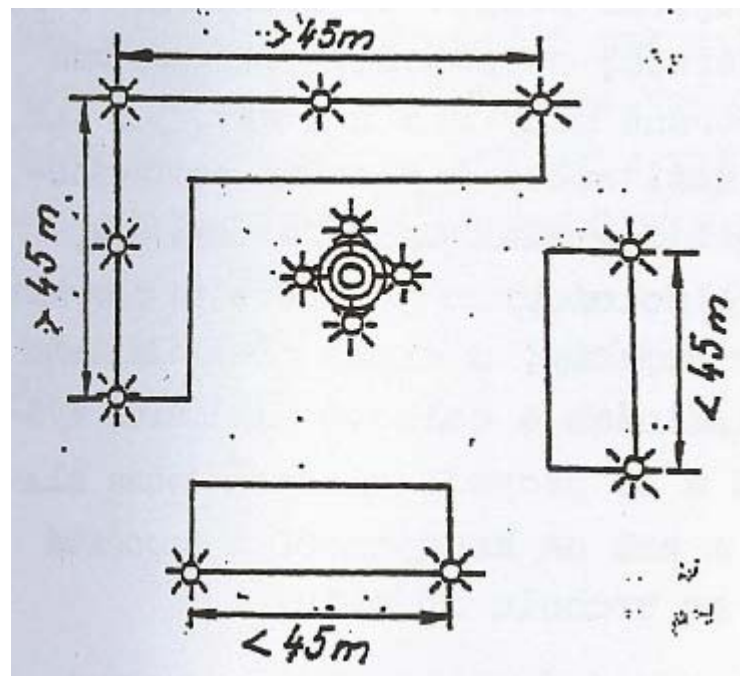
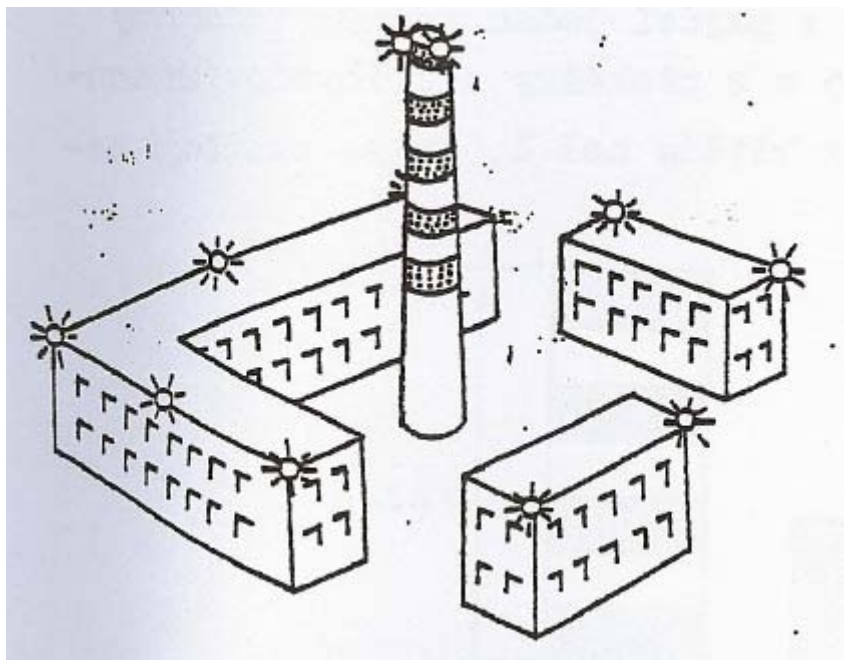
- Vymezují vzdušný prostor letiště. Nesmí přes ně nic přesahovat.
- Je potřeba pamatovat na to, že železnice a silnice představují překážku i svým průjezdným průřezem.

PŘEKÁŽKOVÉ PLOCHY

Poznámka: Obrázek znázorňuje překážkové plochy na letišti se dvěma RWY, jednou přístrojovou RWY a jednou nepřístrojovou RWY. Obě jsou také RWY pro vzlety.



Světelné značení překážek



Ochranná pásma

- Ochranná pásma užšího okolí letiště
 - Zákaz staveb – šířka 600 m, délka přesahující VPD o 400 m
 - Výšková omezení – stavby nesmí přesáhnout překážkové roviny
 - Nebezpečná a klamavá světla – šířka 1500 m, délka přesahující VPD o 4500 m
 - Omezení vzdušného vedení – šířka 2000 m, délka přesahující VPD o 4500 m

Ochranná pásma

- OP leteckých zabezpečovacích systémů
 - omezení všeho, co může zastínit signál radiomajáků
- Ornitologická ochranná pásma
 - Vnitřní – šířka 1000 m, délka přesahující konec VPD o 1000 m; zákaz skládek, stohů siláží; omezení výskytu ptactva
 - Vnější – šířka 2000 m, délka přesahující VPD o 3000 m; omezení zemědělských staveb, zpracování odpadů, vodní plochy; omezení výskytu ptactva

Heliporty

- FATO – plochy konečného přiblížení
- Čáry vymezují překážkové plochy

