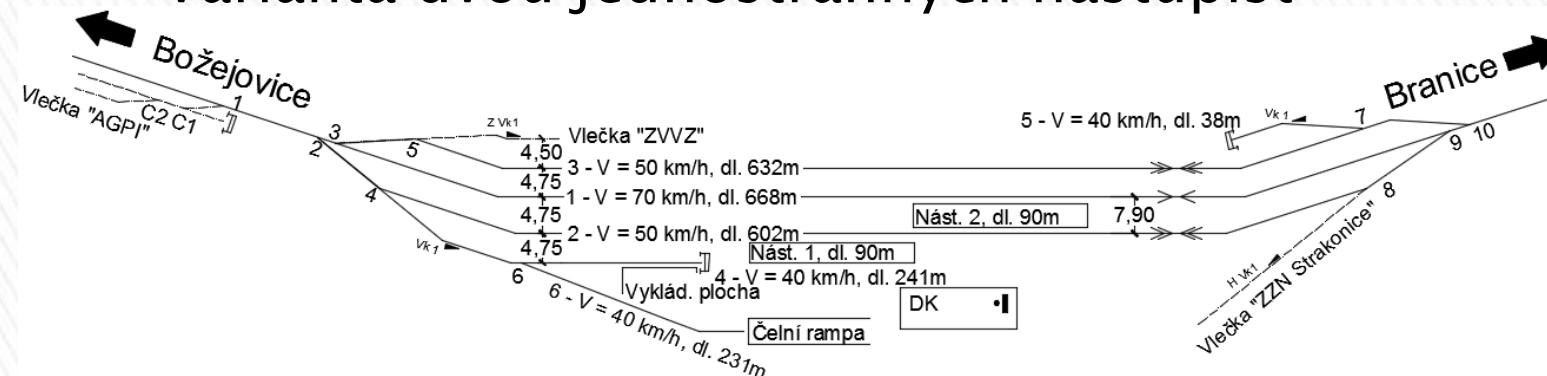


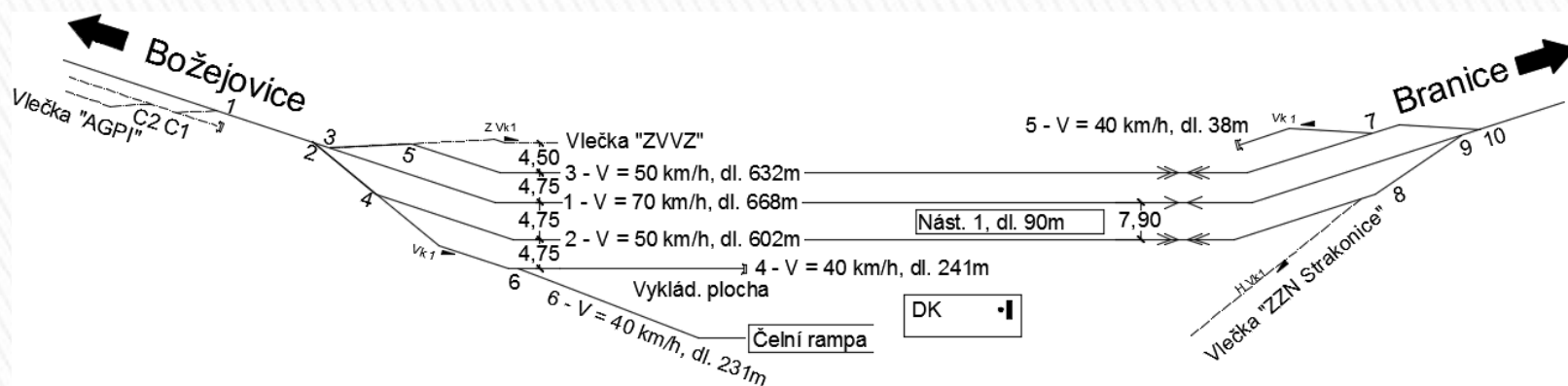
Rekonstrukce žst. Milevsko

Autor: Bc. Tomáš Křemen
 Vedoucí práce: Ing. Richard Svoboda, Ph.D.
 Oponent práce: Ing. Petr Kubrt
 Datum obhajoby: 3. 2. 2015

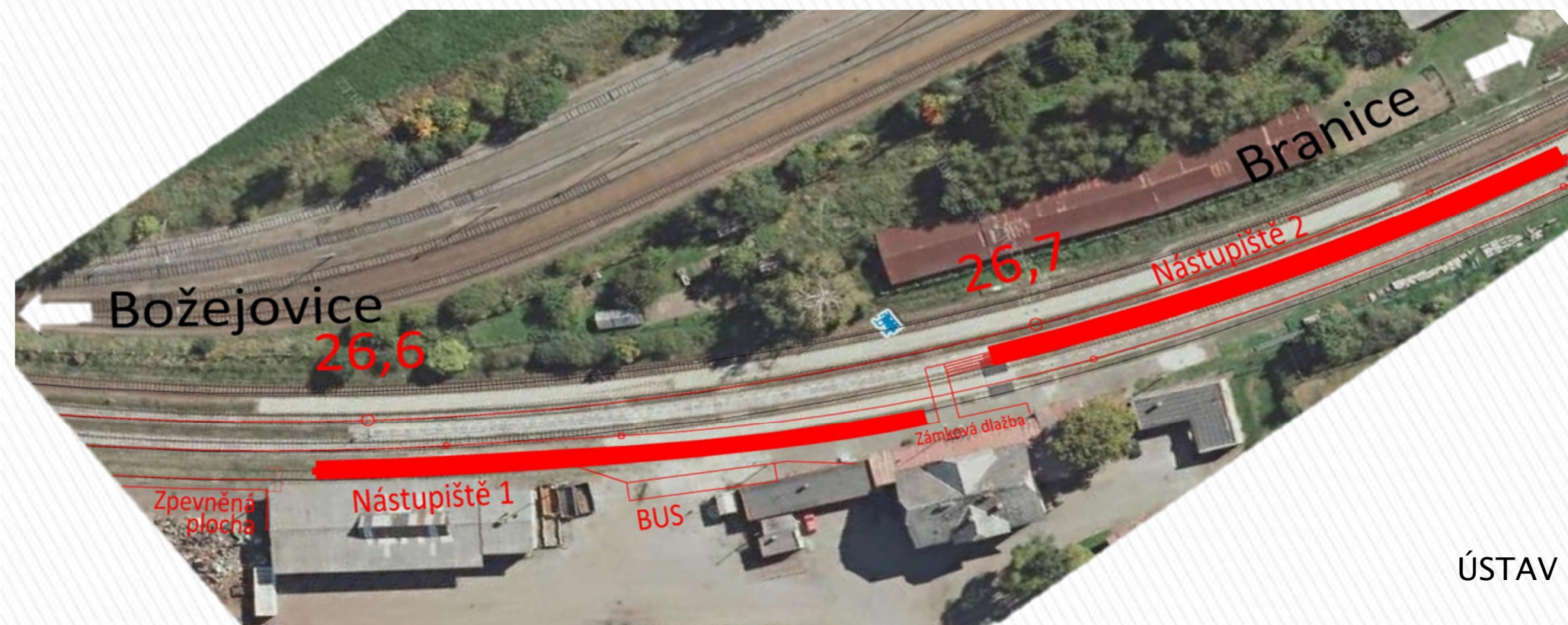
Varianta dvou jednostranných nástupišť



Varianta oboustranného nástupiště



Cílem diplomové práce bylo vypracování dvou variant rekonstrukce žst. Milevsko. Návrh byl řešen se zachováním 3 dopravních kolejí, dvou nových nástupišť délky 90 m a výšky 550 mm nad TK. Zachovány byly všechny 3 vlečky, nově zřízena manipulační kolej pro potřeby SDC a zvýšena rychlost v hlavní koleji z 65 km/h na 70 km/h a v předjízdných ze 40 km/h na 50 km/h. V obou variantách byl zohledňován co možná nejpohodlnější přestup na návaznou dopravu.



K finálnímu dopracování byla vybrána varianta dvou jednostranných nástupišť, která vhodněji řešila přestup na návaznou autobusovou i individuální automobilovou dopravu.