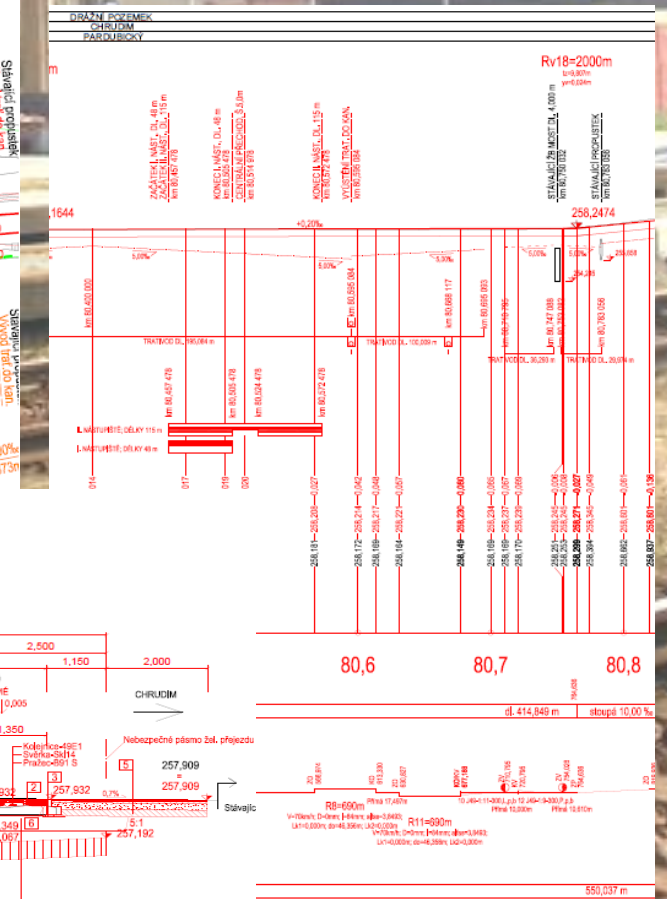
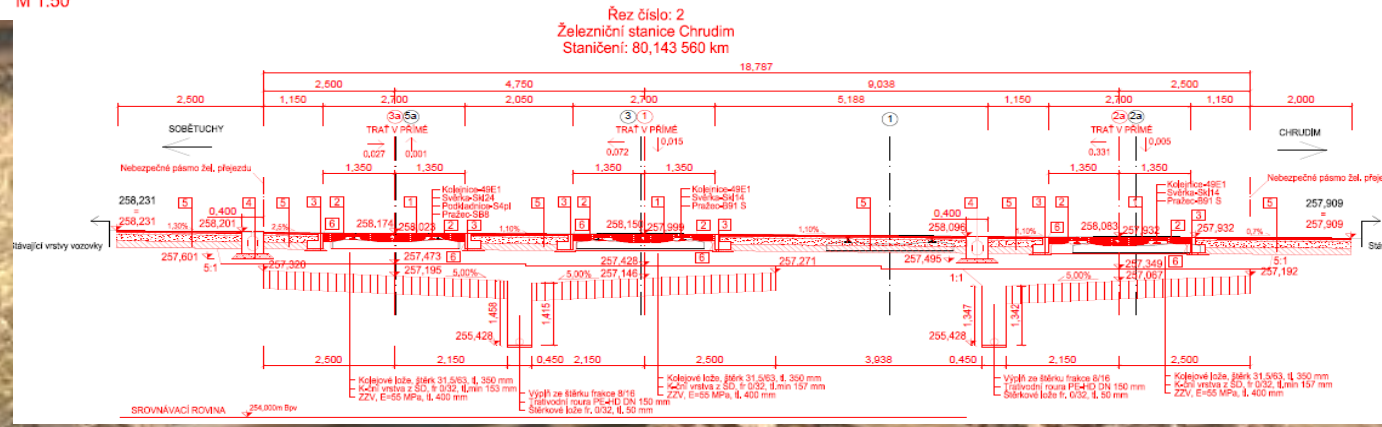
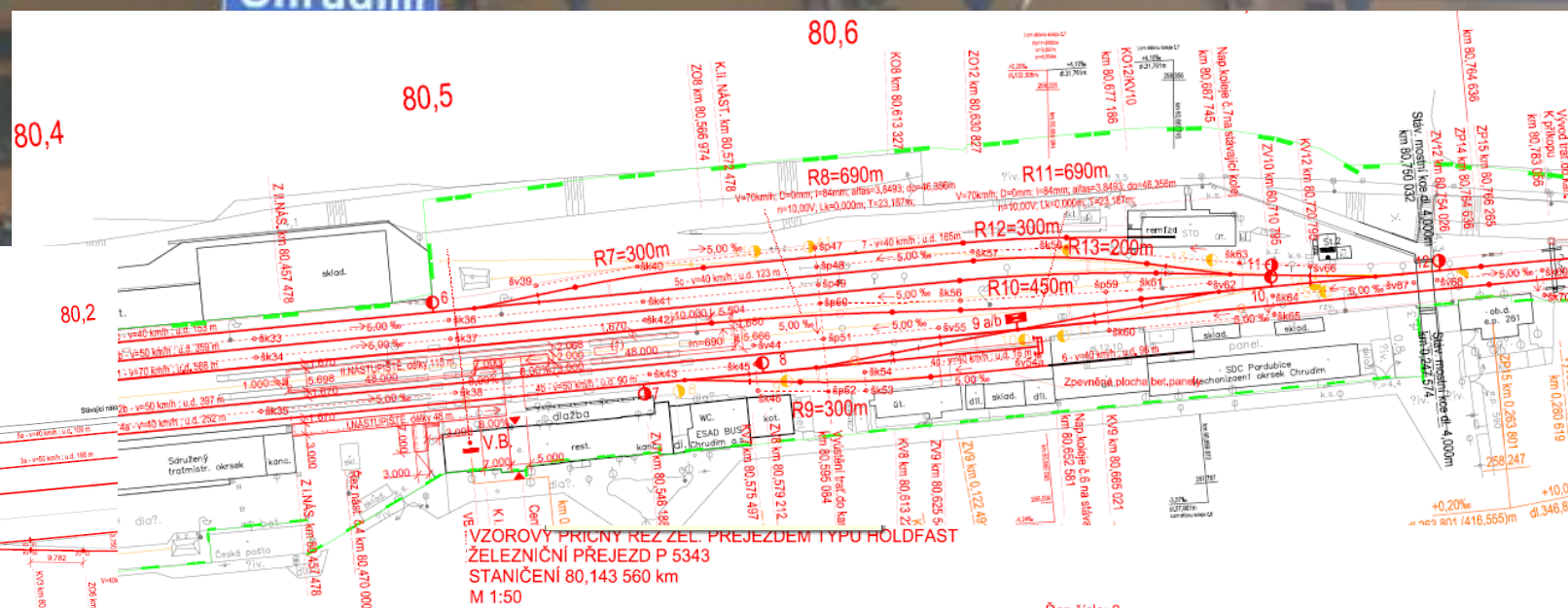
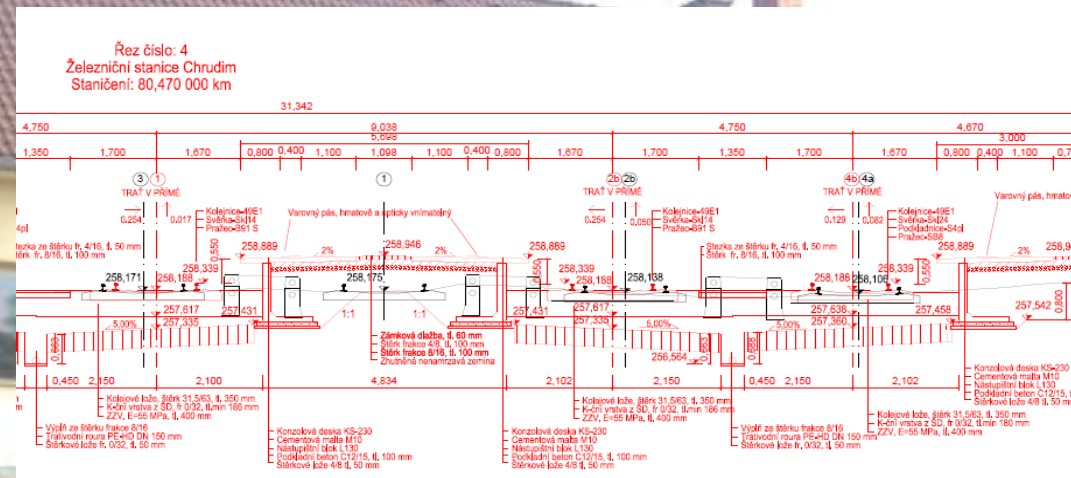
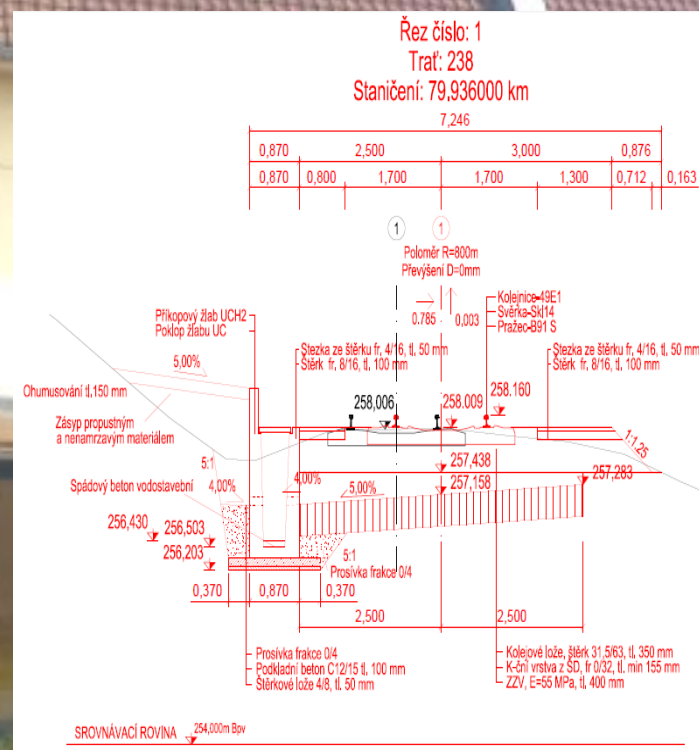


REKONSTRUKCE ŽELEZNIČÍ STANICE CHRUDIM

CHRUDIM STATION REDEVELOPMENT

Předmětem diplomové práce je navrhnout rekonstrukci železniční stanice Chrudim, tak aby vyhovovala platné legislativě v oblasti přístupu osob s omezenou schopností pohybu a orientace. V práci jsou navržena dvě nástupiště s výškou nástupní hrany 550 mm nad temenem kolejnice. Počet čtyř dopravních kolejí ve stanici je zachován. Dále je navržena kompletní rekonstrukce železničního svršku, železničního spodku a je navrženo nové odvodnění stanice.



AUTOR PRÁCE: Bc. MARTIN FILO
VEDOUČÍ PRÁCE: Ing. TOMÁŠ ŘÍHA
OPONENT PRÁCE: Ing. DANIEL MOTL
DATUM OBHAJOBY: 3.2. 2015

