



VYSOKÉ UČENÍ FAKULTA
TECHNICKÉ STAVEBNÍ
V BRNĚ

NWA014

STAVEBNĚ TECHNOLOGICKÉ PROJEKTOVÁNÍ

BONUS 01

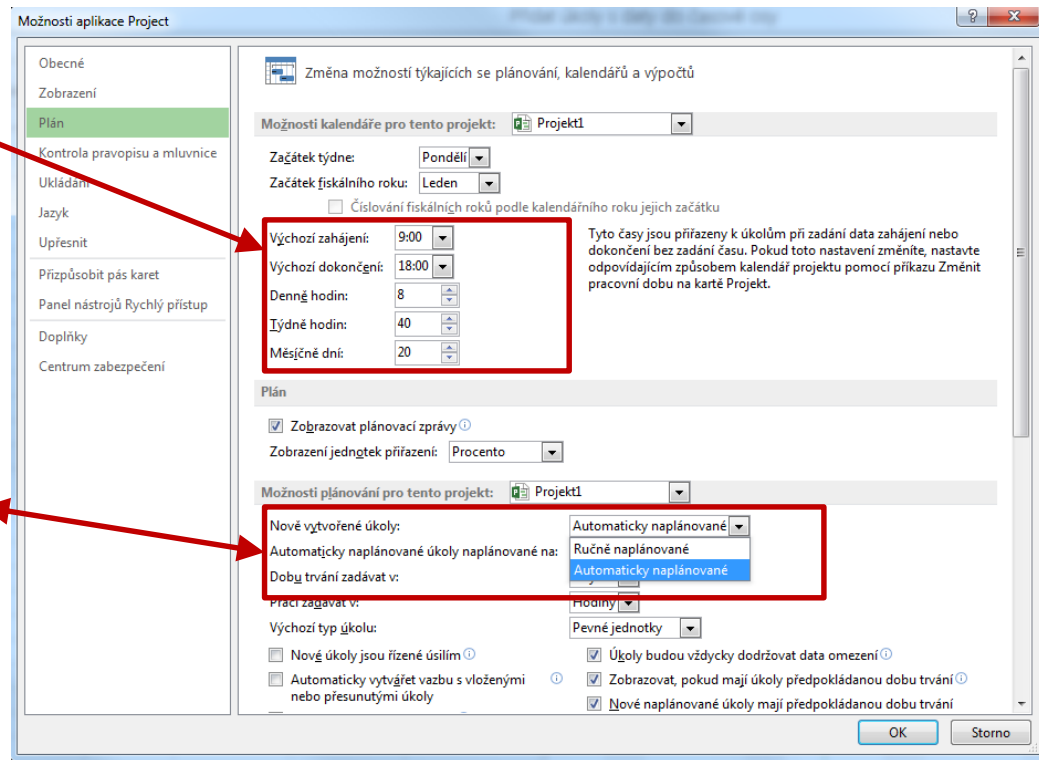
ČASOVÉ PLÁNOVÁNÍ V MS PROJECT

VYTVOŘENÍ ŠABLONY HARMONOGRAMU

MS PROJECT - VYTVOŘENÍ ŠABLONY HARMONOGRAMU

Nastavení MS Project 2013:

Nastavit kalendář



Nové úkoly

- Automaticky naplánované

MS PROJECT - VYTVOŘENÍ ŠABLONY HARMONOGRAMU

Nastavení MS Project 2013:

Nastavit dat zahájení projektu (karta Projekt -> Informace o projektu)

The image shows the MS Project 2013 ribbon with the 'PROJEKT' tab selected. The 'Informace o projektu' button is highlighted with a red box. A red arrow points from the text above to this button. Below the ribbon, the 'Informace o projektu pro Projekt1' dialog box is open, with its fields also highlighted by a red box. The dialog box contains the following information:

Datum zahájení:	12.12. 18	Aktuální datum:	12.12. 18
Datum dokončení:	12.12. 18	Datum stavu:	NEDEF
Plánovat od:	Datum zahájení projektu	Kalendář:	Standardní
Všechny úkoly začnou co nejdříve.		Priorita:	500

Buttons at the bottom of the dialog box include 'Nápověda', 'Statistika...', 'OK', and 'Storno'.

MS PROJECT - VYTVOŘENÍ ŠABLONY HARMONOGRAMU

Doba dílčího stavebního procesu:

$$t = \frac{Q \times N_{\check{c}}}{d \times n \times h \times s}$$

, kde	t	doba trvání procesu [dnů]
	Q	objem produkce (množství) [v M.J.]
	$N_{\check{c}}$	norma času pracovníka / stroje [Nh / M.J.] / [Sh / M.J.]
	n	součinitel napětí norem [bez rozměru / %]
	d	počet pracovních sil / strojů [osob; ks]
	h	směnový časový fond [hod / směnu]
	s	směnnost [1, 2 nebo 3 směny]
	P_s	skutečná pracnost [hod.]

MS PROJECT - VYTVOŘENÍ ŠABLONY HARMONOGRAMU

Skutečná pracnost:

$$P_s = \frac{Q \times N_{\check{c}}}{n}$$

- , kde
- | | |
|-----------------|--|
| P_s | skutečná pracnost [hod.] |
| Q | objem produkce (množství) [v M.J.] |
| $N_{\check{c}}$ | norma času pracovníka / stroje [Nh / M.J.] / [Sh / M.J.] |
| n | součinitel napětí norem [bez rozměru / %] |

MS PROJECT - VYTVOŘENÍ ŠABLONY HARMONOGRAMU

Zobrazení předdefinovaných sloupců:

- Kód WBS
- Název úkolu
- Doba trvání
- Zahájení
- Dokončení
- Předchůdci

The screenshot shows the Microsoft Project ribbon with the 'PROJEKT' tab selected. The 'NÁSTROJE GANTTOVA DIAGRAMU' sub-tab is active, and the 'FORMÁT' group is expanded. The following table shows the predefined columns available in the Gantt chart:

Kód WBS	Název úkolu	Doba trvání	Zahájení	Dokončení	Předchůdci

MS PROJECT - VYTVOŘENÍ ŠABLONY HARMONOGRAMU

Vytvoření nových sloupců:

značka

název sloupce

atribut sloupce

Q

objem produkce (množství)

číslo 1

M.J.

měrná jednotka

text 1

N_{ζ}

norma času pracovníka / stroje

číslo 2

d

počet pracovních sil / strojů

číslo 3

n

součinitel napětí norem

číslo 4

h

směnový časový fond

číslo 5

s

směnnost

číslo 6

t

doba trvání – výpočet

číslo 7

Kód WBS	Název úkolu	Doba trvání	Zahájení	Dokončení	Předchůdci	Číslo1	Text1	Číslo2	Číslo3	Číslo4	Číslo5	Číslo6	Číslo7
---------	-------------	-------------	----------	-----------	------------	--------	-------	--------	--------	--------	--------	--------	--------

MS PROJECT - VYTVOŘENÍ ŠABLONY HARMONOGRAMU

Přejmenování názvů sloupců (nastavení pole -> nadpis)

Číslo1	M.J.	Norma času	počet pracovníků / strojů	Číslo4	Číslo5
--------	------	------------	---------------------------	--------	--------

Nastavení pole

Název pole:

Nadpis:

Zarovnání nadpisu:

Zarovnání dat:

Šířka: Zařamovat text v záhlaví

MS PROJECT - VYTVOŘENÍ ŠABLONY HARMONOGRAMU

Přejmenování názvů sloupců (nastavení pole -> nadpis)

Kód WBS	Název úkolu	Doba trvání	Zahájení	Dokončení	Předchůdci	Objem produkce	M.J.	Norma času	Počet pracovníků / strojů	Napětí norem	Směnový časový fond	Směnnost	Doba trvání výpočet
---------	-------------	-------------	----------	-----------	------------	----------------	------	------------	---------------------------	--------------	---------------------	----------	---------------------

MS PROJECT - VYTVOŘENÍ ŠABLONY HARMONOGRAMU

Vzorec pro výpočet doby trvání (číslo 7 - Vlastní pole - Vzorec)

Objem produkce | M.J. | Norma času | Počet pracovníků / strojů | Napětí norem | Směnový časový fond | Směnnost | Doba trvání výpočet

Vlastní pole

Pole: Úkol Zdroj Typ: Číslo

Číslo1
Číslo2
Číslo3
Číslo4
Číslo5
Číslo6
Číslo7

Přejmenovat... Odstranit Importovat pole...

Vlastní atributy

Žádný Vyhledávání... Vzorec...

Výpočet pro souhrnné řádky úkolů skupin

Žádný Zahrnutí: Maximum Použít vzorec

Výpočet pro řádky přiřazení

Žádný Zahrnout, pokud není zadáno ručně

Hodnoty k zobrazení

Data Grafické indikátory...

Nápověda OK Storno

Vzorec pro pole Číslo7

Upravit vzorec

Číslo7 =

$$([Číslo1] * [Číslo2]) / ([Číslo3] * [Číslo4] * [Číslo5] * [Číslo6])$$

+ - * / & MOD \ ^ () = <> < > AND OR NOT

Vložit: Pole Funkci Importovat vzorec...

Nápověda OK Storno

MS PROJECT - VYTVOŘENÍ ŠABLONY HARMONOGRAMU

Doba dílčího stavebního procesu:

$$t[\text{číslo } 7] = \frac{Q[\text{číslo } 1] \times N_{\check{c}}[\text{číslo } 2]}{d[\text{číslo } 3] \times n[\text{číslo } 4] \times h[\text{číslo } 5] \times s[\text{číslo } 6]}$$

, kde

t	doba trvání procesu [dnů]
Q	objem produkce (množství) [v M.J.]
$N_{\check{c}}$	norma času pracovníka / stroje [Nh / M.J.] / [Sh / M.J.]
n	součinitel napětí norem [bez rozměru / %]
d	počet pracovních sil / strojů [osob; ks]
h	směnový časový fond [hod / směnu]
s	směnnost [1, 2 nebo 3 směny]
P_s	skutečná pracnost [hod.]



VYSOKÉ UČENÍ FAKULTA
TECHNICKÉ STAVEBNÍ
V BRNĚ

NWA014

STAVEBNĚ TECHNOLOGICKÉ PROJEKTOVÁNÍ

BONUS 01

ČASOVÉ PLÁNOVÁNÍ V MS PROJECT

VYTVOŘENÍ ŠABLONY HARMONOGRAMU