



VYSOKÉ UČENÍ FAKULTA
TECHNICKÉ STAVEBNÍ
V BRNĚ

BWA003

TECHNOLOGIE STAVEBNÍCH

PRAČÍ 2

ZADÁNÍ 05

ZHOTOVENÍ MONTOVANÝCH PŘÍČEK

ZADÁNÍ 06 – MONTOVANÉ PŘÍČKY

PODKLADY PRO ZPRACOVÁNÍ

- Půdorys skeletu ze zadání 1 (měřítko 1:50, čitelné kóty s vyznačením různých typů příček)
- řez (dtto)

ÚKOL

- Doplnit půdorys skeletu o dispozici s příčkami (min 3 odlišné typy) pro jedno podlaží včetně legendy
- Pozor – odlišnost není v typu desky, ale v postupu provádění prací! (stěna jednoduchá s kovovou konstrukcí, stěna zdvojená s kovovou konstrukcí apod.) – dle katalog výrobců

ZADÁNÍ 06 – MONTOVANÉ PŘÍČKY

ÚKOL

- Stanovit 3 typy příček, např.: obyčejné/klasické – mezi pokoji, zvukově izolační, vlhku odolné, protipožární, instalační (koupelna, WC, kuchyňská linka), bezpečnostní. Vyznačit (např. barevně) v půdoryse!
- Klientská změna/požadavek: nebudou se vyskytovat nejjednodušší příčky W111.
- A v půdoryse bude zapracována konstrukce **dle požadovaného čísla N.**

ZADÁNÍ 06 – MONTOVANÉ PŘÍČKY

ÚKOL – KLIENTSKÉ ZMĚNY DLE ČÍSLA N

- 1 Předsazená stěna W623
- 2 Předsazená stěna W625
- 3 Předsazená stěna W626
- 4 W115-SO-H5 Výklenek ve stěně W115
- 5 W116-B10 Spoj desek
- 6 W116-D1 Přejít na příčku W112
- 7 W112-END1 Volný konec stěny
- 8 W112-D2 Roh s profilem CW a flexibilním rohovým profilem (zalomená příčka)
- 9 W112-A9 Napojení na masivní konstrukci - kluzné
- 10 W112-BFU2 Dilatační spára
- 11 W112-VO4 Napojení příčky na sádkartonový podhled
- 12 W111-SO1 Oblouková stěna
- 13 W112 Kovová podkonstrukce bez napojení na strop
- 14 W116-E1 Dveřní otvor s UA profilem

ZADÁNÍ 06 – MONTOVANÉ PŘÍČKY

ÚKOL – KLIENTSKÉ ZMĚNY DLE ČÍSLA N

- 15 W112-VO7 Napojení na opláštěný ocelový nosník
- 16 Zabudování elektro krabic ve stěnách s kovovou podkonstrukcí s požární odolností
- 17 Předsazená stěna W623
- 18 Předsazená stěna W625
- 19 Předsazená stěna W626
- 20 W115-SO-H5 Výklenek ve stěně W115
- 21 W116-B10 Spoj desek
- 22 W116-D1 Přejechod na příčku W112
- 23 W112-END1 Volný konec stěny
- 24 W112-D2 Roh s profilem CW a flexibilním rohovým profilem (zalomená příčka)
- 25 W112-A9 Napojení na masivní konstrukci - kluzné
- 26 W112-BFU2 Dilatační spára
- 27 W112-VO4 Napojení příčky na sádkartonový podhled
- 28 W111-SO1 Oblouková stěna

ZADÁNÍ 06 – MONTOVANÉ PŘÍČKY

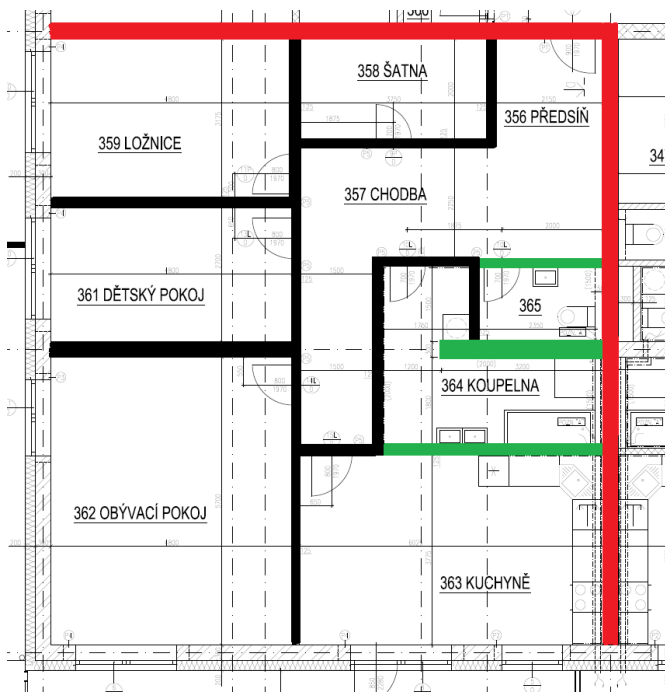
ÚKOL – KLIENSKÉ ZMĚNY DLE ČÍSLA N

- 29 W112 Kovová podkonstrukce bez napojení na strop
- 30 W116-E1 Dveřní otvor s UA profilem
- 31 W112-VO7 Napojení na opláštěný ocelový nosník
- 32 Zabudování elektro krabic ve stěnách s kovovou podkonstrukcí s požární odolností




ZADÁNÍ 06 – MONTOVANÉ PŘÍČKY

ÚKOL

- Barevné vyznačení typu příčky v půdoryse



LEGENDA

-  JEDNODUCHÁ PODKONSTRUKCE S JEDNOVRSTVÝM OPLÁŠTĚNÍM
(Tyto příčky jsou vhodné pro rozdělení prostor v bytech a prostor, kde nejsou kladeny vyšší nároky na vzduchovou neprůzvučnost - desky např. WHITE, RED Piano či DIAMANT.)
-  INSTALAČNÍ PŘÍČKA S DVOJITOU PODKONSTRUKCÍ A DVOUVRSTVÝM OPLÁŠTĚNÍM
(Tyto instalační příčky jsou vhodné pro vedení instalací, např. vodovodního potrubí, kanalizační potrubí apod. Nejvíce se používají právě pro vedení instalací v kombinaci s impregnovanými deskami GREEN.)
-  DVOJITÁ PODKONSTRUKCE S DVOUVRSTVÝM OPLÁŠTĚNÍM
(Tyto příčky jsou vhodné jako mezibytové a tam, kde jsou kladeny vyšší nároky na vzduchovou neprůzvučnost - desky např. RED Piano či DIAMANT.)

U KAŽDÉHO TYPU PŘÍČKY UVÉST JEJÍ PŘESNÉ OZNAČENÍ!!!

ZADÁNÍ 06 – MONTOVANÉ PŘÍČKY

ÚKOL - PŘÍLOHY

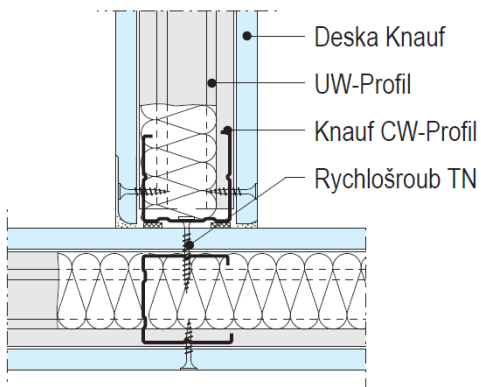
- Bude vypracován od ruky detail této změny.
- Druhý detail od ruky je ponechán na Vaší volbě (konstrukce která se v půdorysu vyskytuje).
- Všechny detaily jsou k dohledání v dokumentu „Knauf stěny s kovovou podkonstrukcí“

ZADÁNÍ 06 – MONTOVANÉ PŘÍČKY

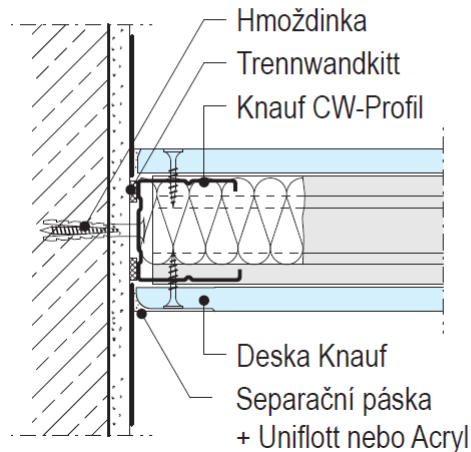
ÚKOL

- Technologický předpis
- 2 detaily - od ruky (např.: u stropu, u podlahy, u stěny, návaznost příček na sebe – rohy, zárubně)

W 111 - C1 T spojení



W 111 - A1 Napojení na nosnou stěnu



ZADÁNÍ 06 – MONTOVANÉ PŘÍČKY

ÚKOL

- **Výpočet objemových ukazatelů práce** (výkaz množství, ověřitelný)
- Může být součástí technologického předpisu

TYP PŘÍČKY	VÝPOČET [m ²]	PLOCHA [m ²]
např. W111	$(A \times B) + (C \times D) + \dots$	XX
...
...

ZADÁNÍ 06 – MONTOVANÉ PŘÍČKY

ÚKOL

- **Výpis materiálu** (nesmí se zapomenout i na doplňkový materiál jako jsou např. zárubně apod.), pro každý typ příčky se vytvoří samostatná tabulka, je možno použít např. i výpočetní program stránky výrobce

NAPŘ: BYTOVÁ PŘÍČKA - W111

POPIS PRVKU (NÁZEV – MŮŽE BÝT I OBCHODNÍ)	MNOŽSTVÍ NA m ²	ZTRATNÉ NA m ²	MNOŽSTVÍ VČ. ZTRATNÉHO	POČET MNOŽSTVÍ V BALNÉM	BALNÉ [MĚRNÉ JEDNOTKY BALNÉHO]
SÁDROKARTONOVÁ DESKA RIGIPS RBI 12,5 mm	YY	ZZ	(YY+ZZ)*XX	1 DESKA	DESEK KS
...

ZADÁNÍ 06 – MONTOVANÉ PŘÍČKY

WEBOVÉ ODKAZY

Knauf <http://www.knauf.cz>

<http://www.knauf.cz/systemy#&leafs=131&open=0-1&type=p&cnt=12&view=kachel>

Lafarge <http://www.lafargegips.cz/lafarge/new>

<https://www.baushop.cz/lafarge-siniat-sdk-gkb>

Rigips <http://www.rigips.cz>

<https://www.rigips.cz/produkty/kategorie/desky/?filter%5B%5D=do-vlhkych-prostor>

<https://www.rigips.cz/produkty/protipozarni-impregnovana-deska-rfi-dfh2-activair>

<https://www.rigips.cz/kalkulacka>

ZADÁNÍ 06 – MONTOVANÉ PŘÍČKY

WEBOVÉ ODKAZY

ostatní typy montovaných příček

<http://www.markus.cz>

<http://www.adron.cz>

<http://www.milt.cz/cs>

<http://www.farrao.cz>

<http://www.stesys.cz/triplan.htm>

<http://www.sis-systemy.cz/prestavitelne-pricky-sab>

<http://www.faceinterier.cz/prestavitelne-pricky-formaroom>

<http://www.estav.cz/cz/stavebni-delici-pricky>

<http://www.aliasystem.cz/steny>

ZADÁNÍ 06 – MONTOVANÉ PŘÍČKY

WEBOVÉ ODKAZY

video návody

<https://www.youtube.com/watch?v=qBMnBcA4llc>

<https://www.youtube.com/watch?v=B8CnpomjlzQ>

<https://www.youtube.com/watch?v=llxTY2UPTas>

<https://www.youtube.com/watch?v=xKkkGBpdaO4>

<https://www.youtube.com/watch?v=EpxhFxXYY08>

<https://www.youtube.com/watch?v=yJKkhib0BJQ>



VYSOKÉ UČENÍ FAKULTA
TECHNICKÉ STAVEBNÍ
V BRNĚ

BWA003

TECHNOLOGIE STAVEBNÍCH

PRACÍ 2

ZADÁNÍ 05

ZHOTOVENÍ MONTOVANÝCH PŘÍČEK