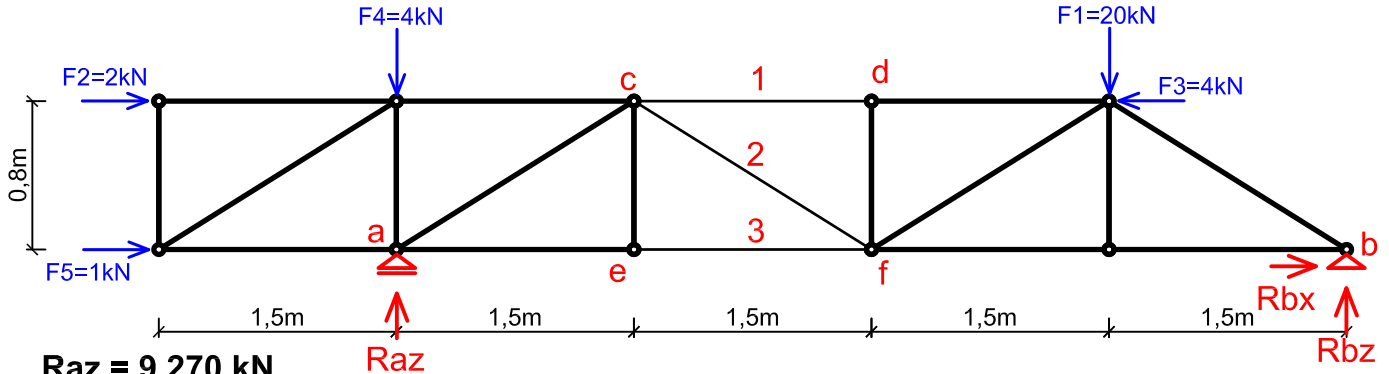


Určete vnitřní síly v prutech příhradové konstrukce.

Pomocí **průsečné metody** vypočítejte vnitřní síly v prutech 1, 2, 3.

Geometrie konstrukce a zatížení:



$$R_{az} = 9,270 \text{ kN}$$

$$R_{bx} = 1 \text{ kN}$$

$$R_{bz} = 14,730 \text{ kN}$$