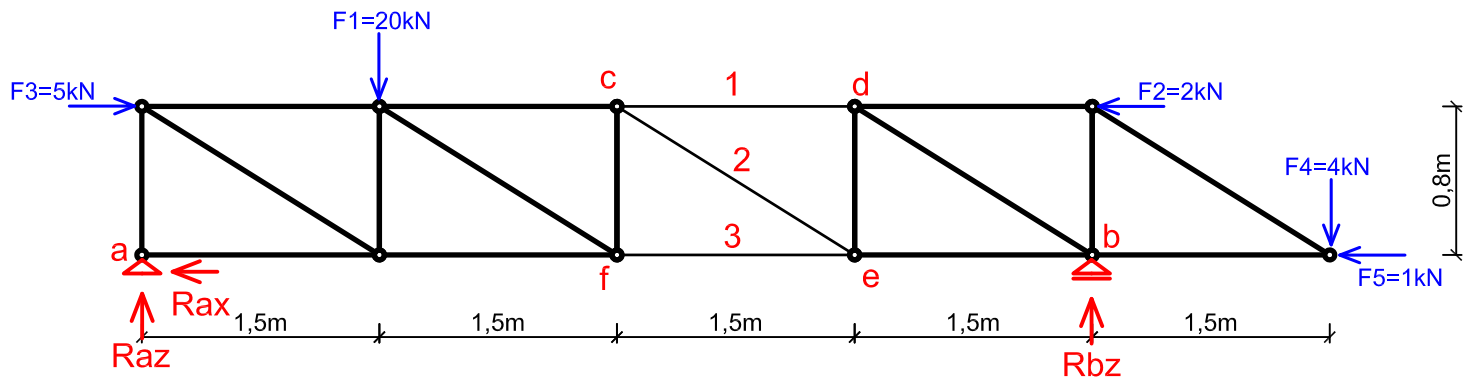


Určete vnitřní síly v prutech příhradové konstrukce.

Pomocí **průsečné metody** vypočtěte vnitřní síly v prutech 1, 2, 3.

Geometrie konstrukce a zatížení:



$$R_{ax} = 2 \text{ kN}$$

$$R_{az} = 13,6 \text{ kN}$$

$$R_{bz} = 10,4 \text{ kN}$$