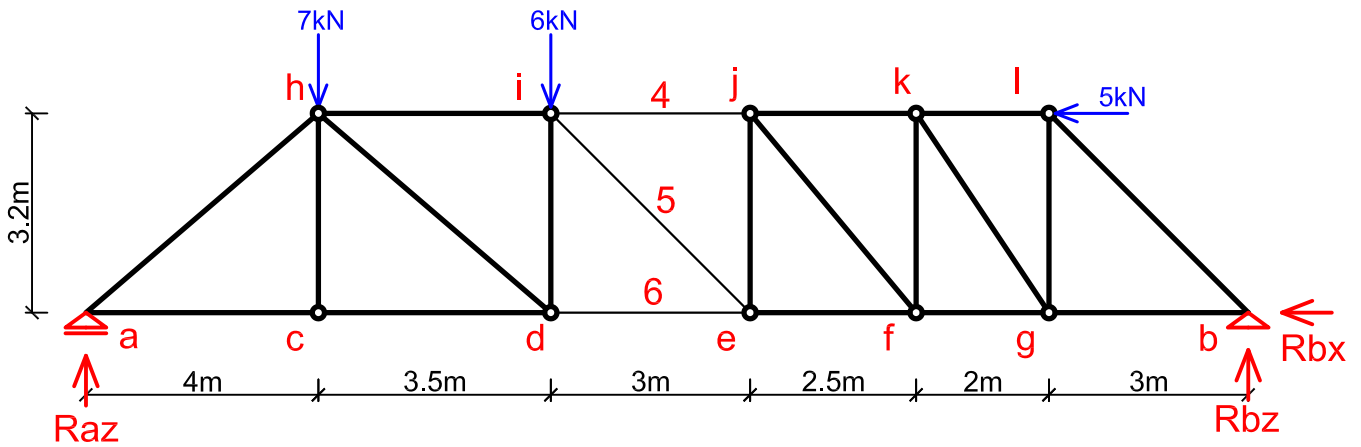


Určete vnitřní síly v prutech příhradové konstrukce.
Pomocí **průsečné metody** vypočítejte vnitřní síly v prutech 4, 5, 6.
Geometrie konstrukce a zatížení:



$R_{az} = 9.830 \text{ kN}$

$R_{bx} = -5.000 \text{ kN}$

$R_{bz} = 3.170 \text{ kN}$