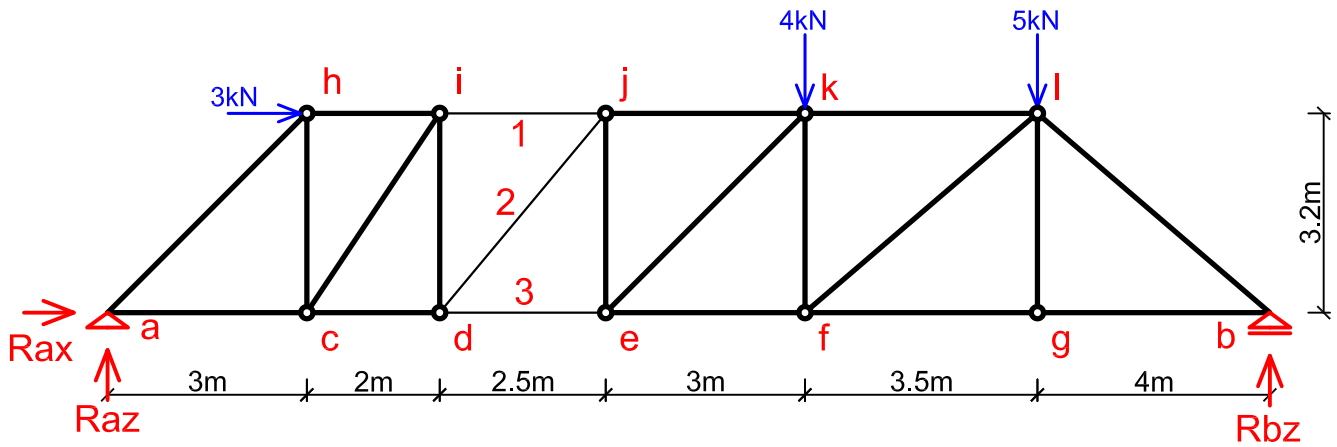


Určete vnitřní síly v prutech příhradové konstrukce.  
Pomocí **průsečné metody vypočtete vnitřní síly v prutech 1, 2, 3.**

Geometrie konstrukce a zatížení:



**$R_{ax} = -3.000 \text{ kN}$**

**$R_{az} = 2.240 \text{ kN}$**

**$R_{bz} = 6.760 \text{ kN}$**