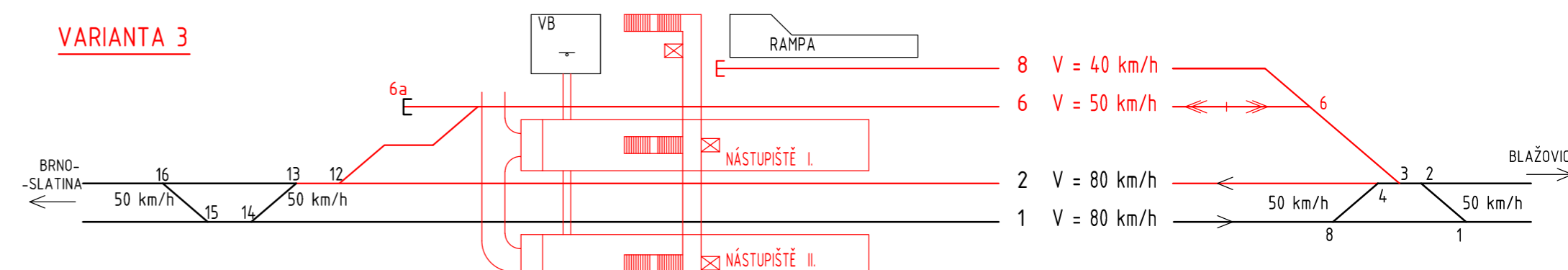
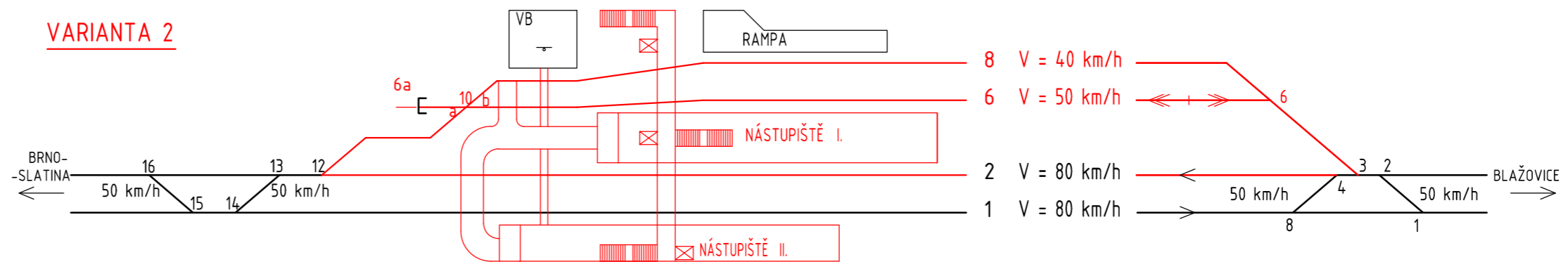
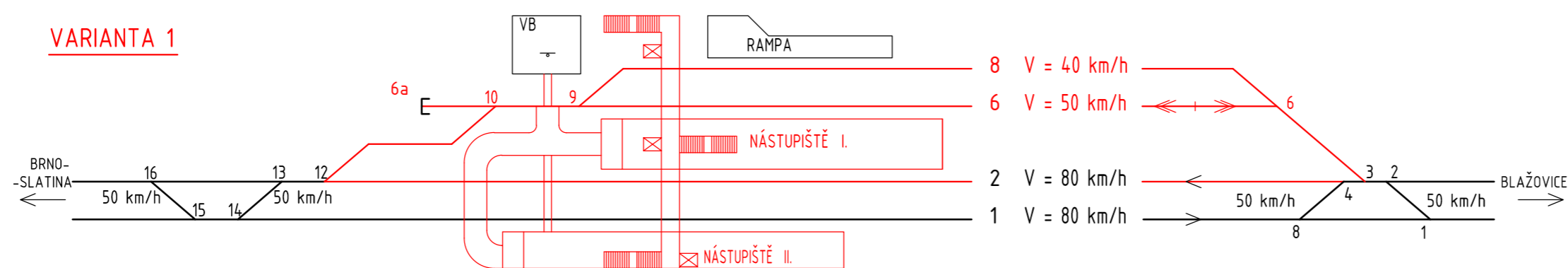
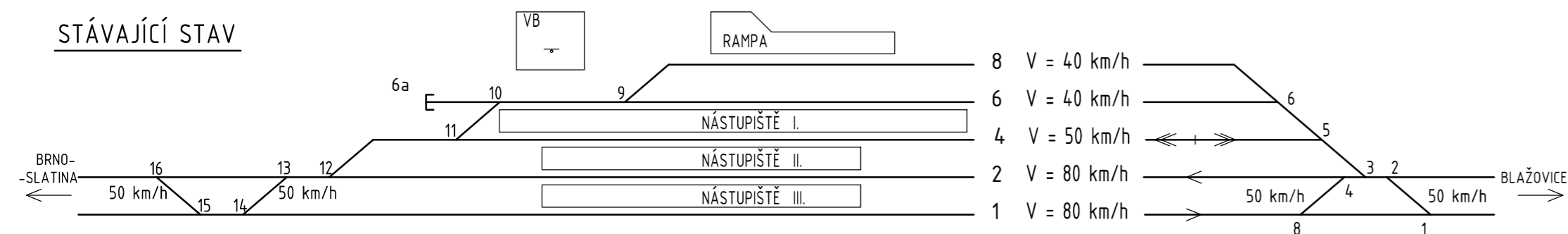


# Rekonstrukce žst. Šlapanice

## Reconstruction of Šlapanice Railway Station



V rámci diplomové práce je řešena rekonstrukce železniční stanice Šlapanice s vložením nástupišť respektující platnou legislativu a umožňující přístup pro osoby s omezenou schopností pohybu a orientace. Práce je vyřešena ve třech různých variantách. Vždy je dodrženo zadání práce s požadavkem na tři nástupní hrany. Je vyřešeno i odvodnění upravovaného kolejiště.

### VZOROVÝ PŘÍČNÝ ŘEZ 1:50

#### VARIANTA 3

km 10,460 000

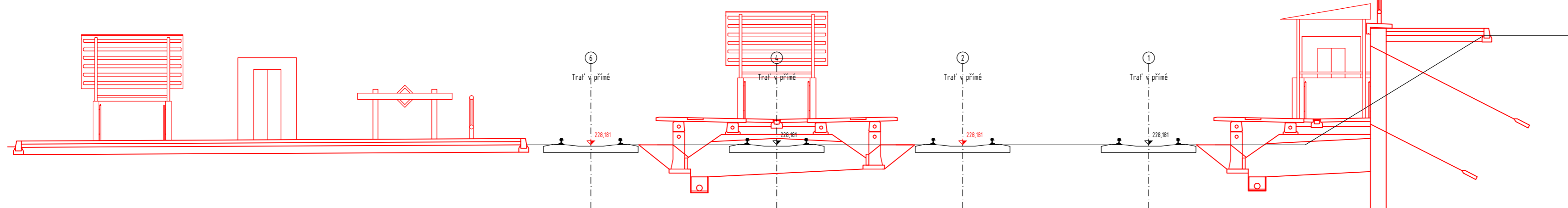
SCHODIŠTĚ + ZASTŘEŠENÍ

VÝTAH

KOLEJNICOVÉ ZARÁŽEDLO

NÁSTUPIŠTĚ I.

NÁSTUPIŠTĚ II.



## DIPLOMOVÁ PRÁCE

vypracoval: Bc. FRANTIŠEK ZEMÁNEK

vedoucí: Ing. MIROSLAVA HRUŽÍKOVÁ, Ph.D.

oponent: Ing. JAN KROUPA

obhájeno dne: 30. 1. 2013