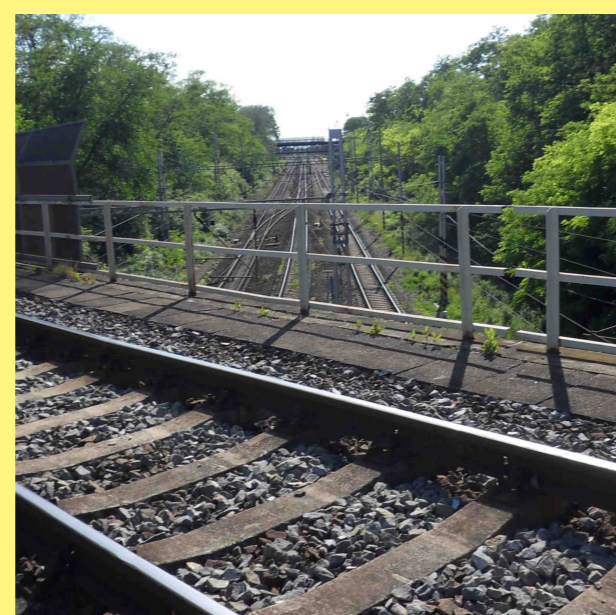
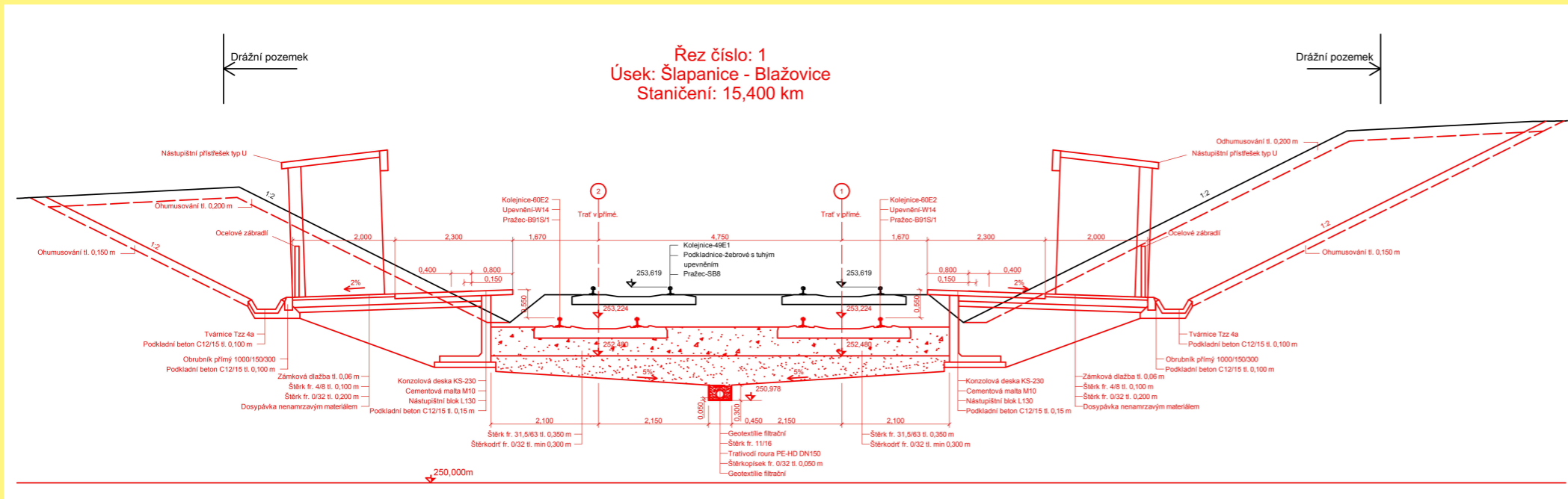
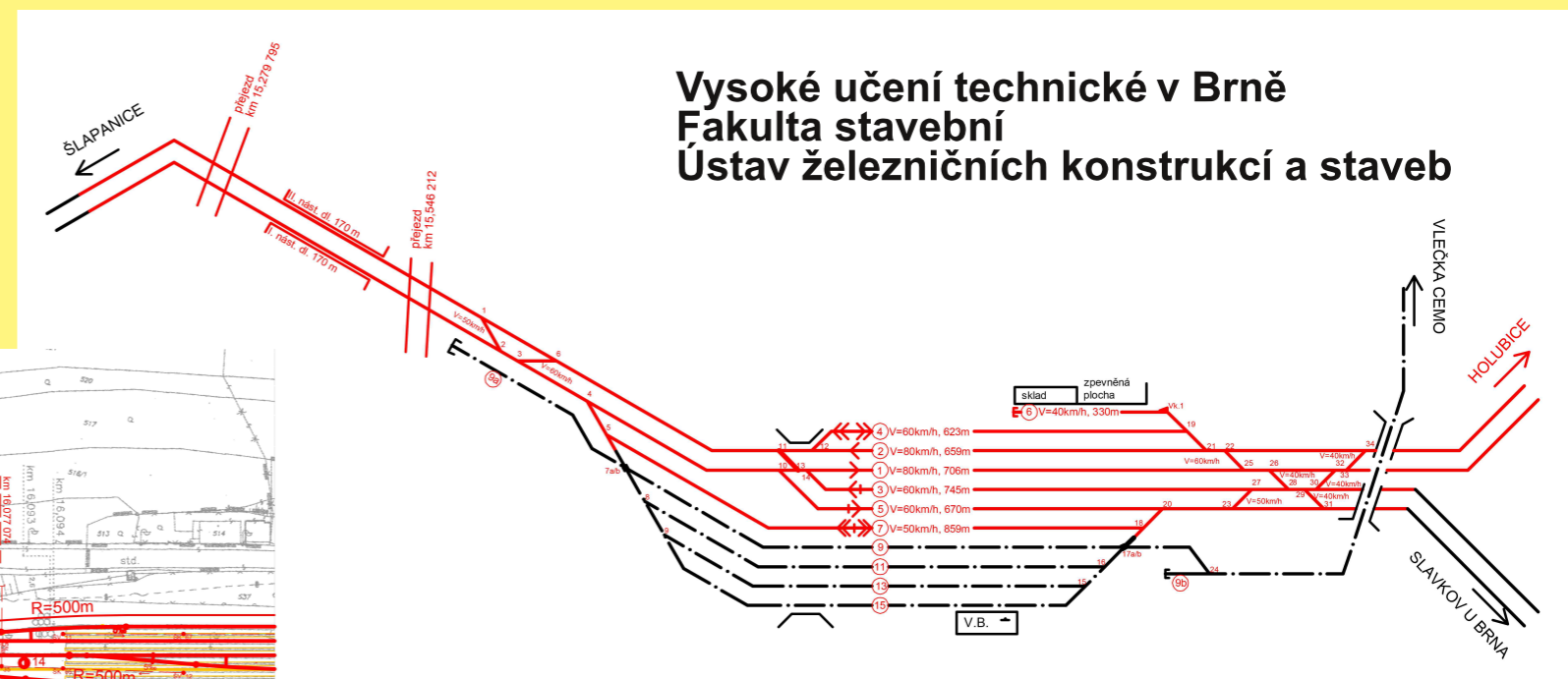
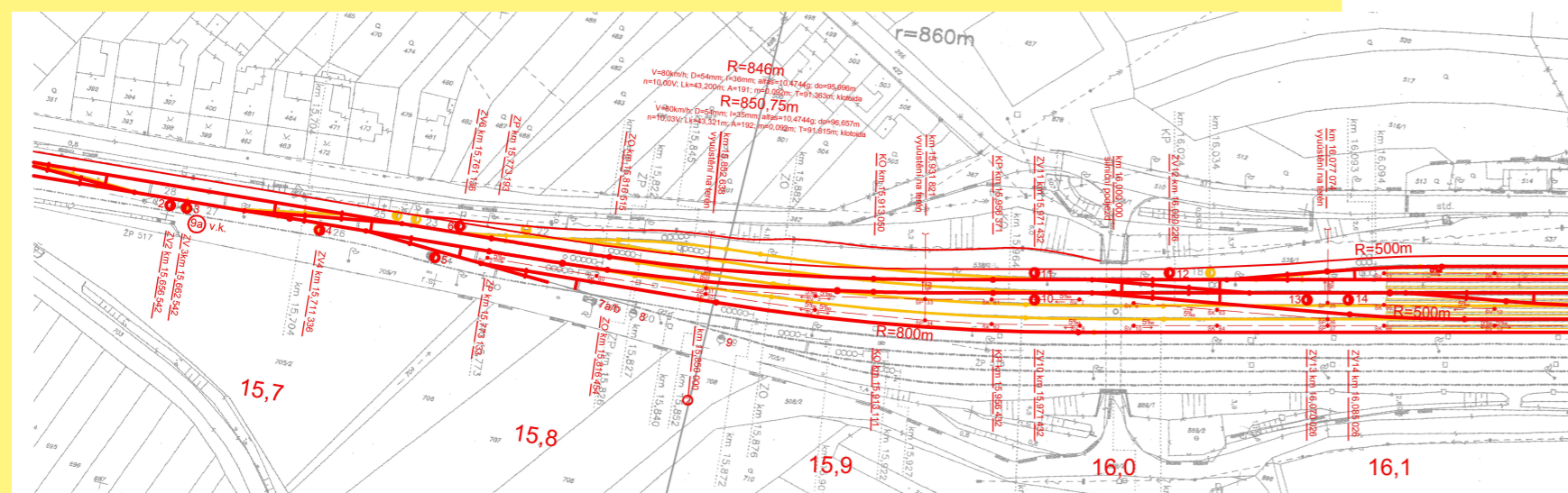


# STUDIE REKONSTRUKCE ŽST. BLAŽOVICE A ZDVOUKOLEJNĚNÍ ÚSEKU BLAŽOVICE - HOLUBICE

DESIGN OF RECONSTRUCTION OF BLAŽOVICE RAILWAY STATION AND DOUBLE-TRACKING OF BLAŽOVICE - HOLUBICE RAILWAY TRACK



Práce se zabývá rekonstrukcí železniční stanice Blažovice a zdvoukolejněním úseku Blažovice - Holubice. Ve stanici Blažovice byla navržena nová nástupiště pro pohyb osob se sníženou schopností pohybu a orientace. Nástupiště byla přesunuta blíže obci Blažovice. Návrh se dále zabývá odvodněním stanice, novým uspořádáním kolejí, železničními přejezdy a napojením vlečky.



Vysoké učení technické v Brně  
Fakulta stavební  
Ústav železničních konstrukcí a staveb

**AUTOR PRÁCE**  
**VEDOUCÍ PRÁCE**  
**OPONENT**  
**DATUM OBHAJOBY**

**Bc. JAN VALEHRACH**  
**Ing. MIROSLAVA HRUZÍKOVÁ, Ph.D.**  
**Ing. DANA BUBNÍKOVÁ**  
**29.1.2013**