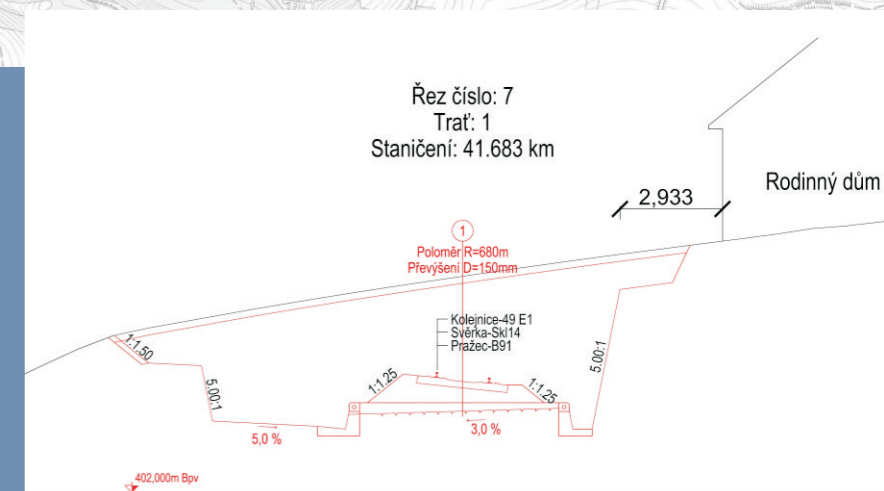
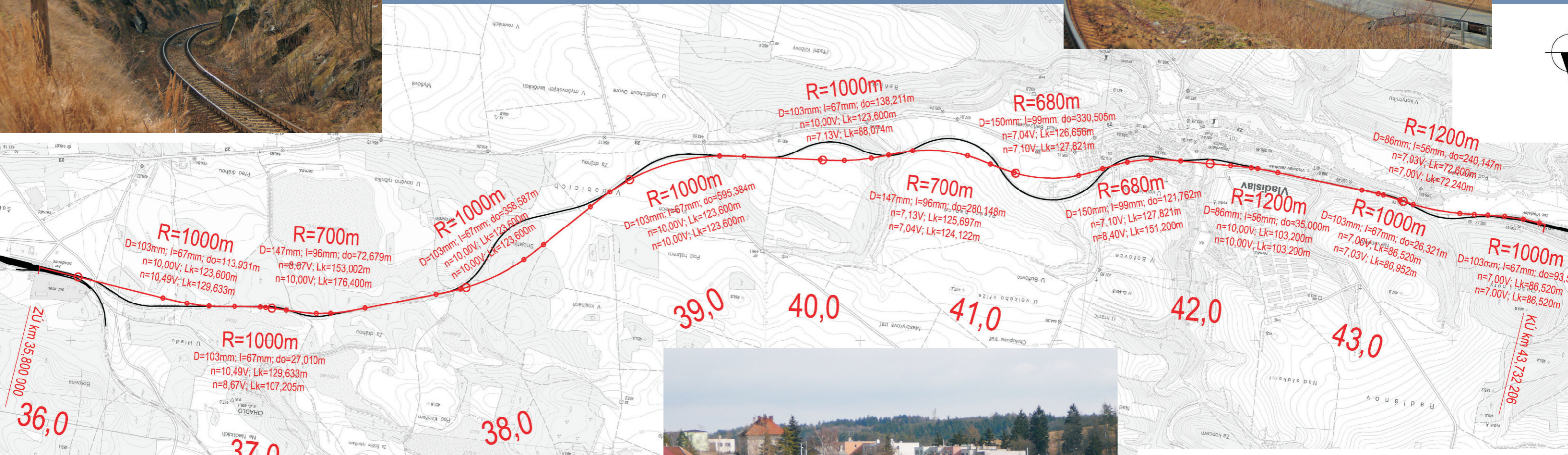


MODERNIZACE ÚSEKU STUDENEC-VLADISLAV

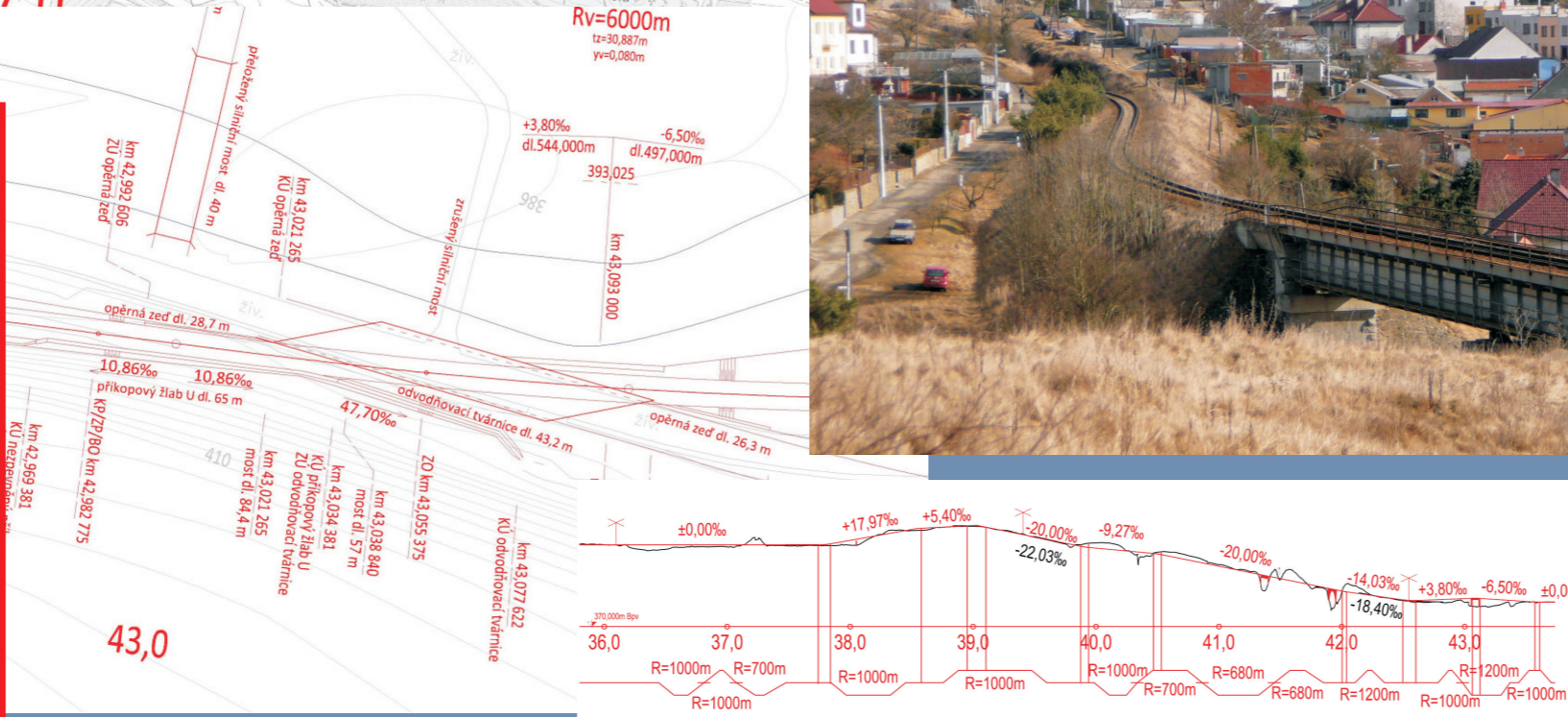
DESIGN OF MODERNIZATION OF STUDENEC-VLADISLAV TRACK SECTION



Cílem této práce je návrh modernizace traťového úseku Studenec – Vladislav pro zvýšení rychlosti na 120 km/h ze současných 60 km/h. To si vyžádalo rozsáhlé přeložky a řadu umělých staveb. V zastávce Vladislav bylo navrženo nové nástupiště. Pro zvýšení bezpečnosti bylo zrušeno 5 z 8 současných úrovnových přejezdů. Největší podélný sklon 22,03 ‰ byl snížen na 20,00 ‰.



V = 120 km/h
R_{min} = 680 m
D_{max} = 150 mm
l_{max} = 99 mm
V_{nákl} = 65 km/h
E_{max} = 76 mm
s_{min} = 0,00 ‰
s_{max} = 20,00 ‰



Autor práce: Jaroslav Šmíd
 Vedoucí práce: Ing. Richard Svoboda, Ph.D.
 Oponent: Ing. Dana Bubníková
 Datum obhajoby: 13. 6. 2012