

Bc. Miroslav Hoza: **OBNOVA LESNÍ ŽELEZNICE V RAJNOCHOVICÍCH** **RESTORATION OF THE RAJNOCHOVICE FOREST RAILWAY**

Vedoucí práce: Ing. Richard Svoboda, Ph.D.

Oponent: Ing. Jan Andratschke

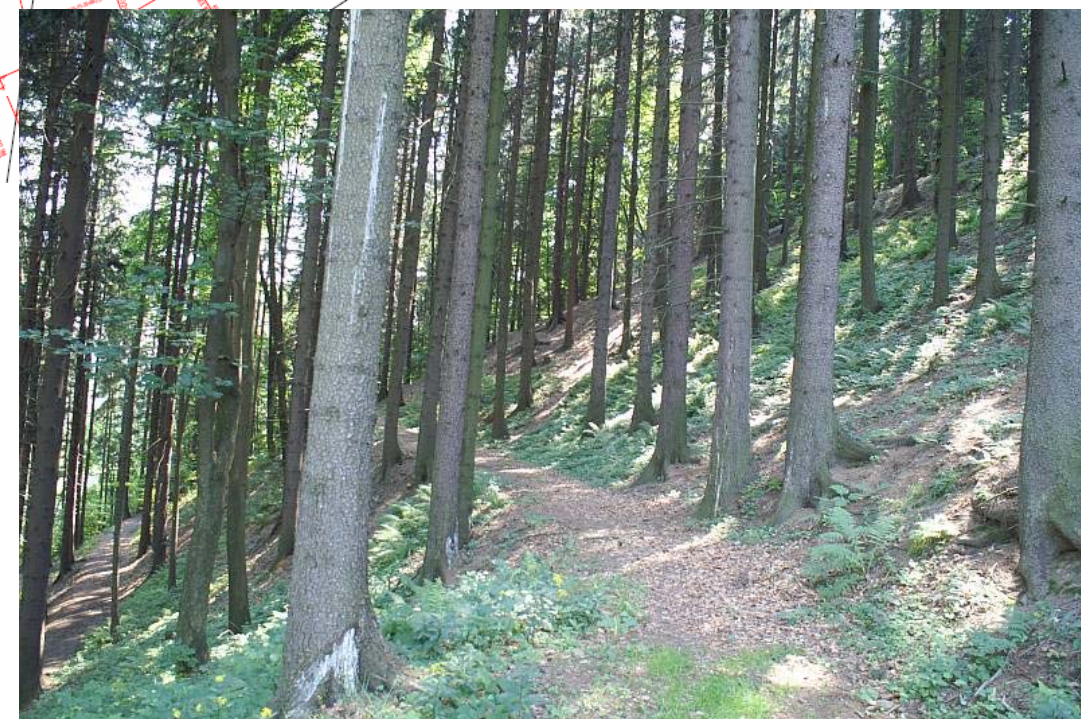
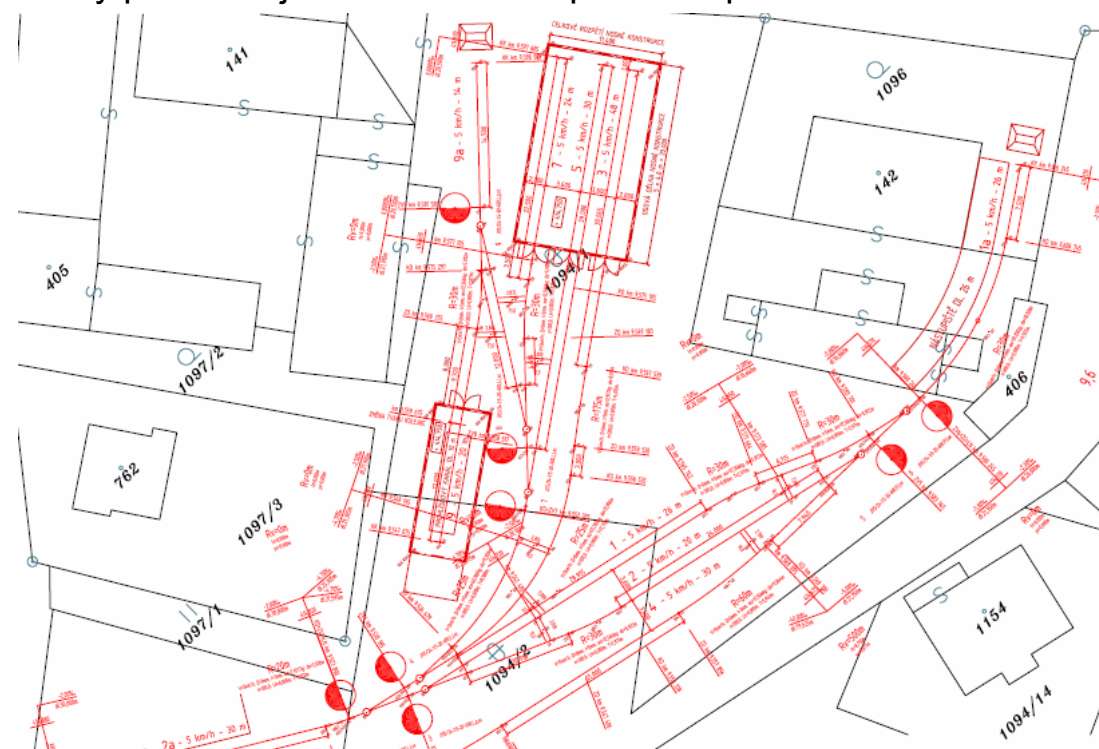
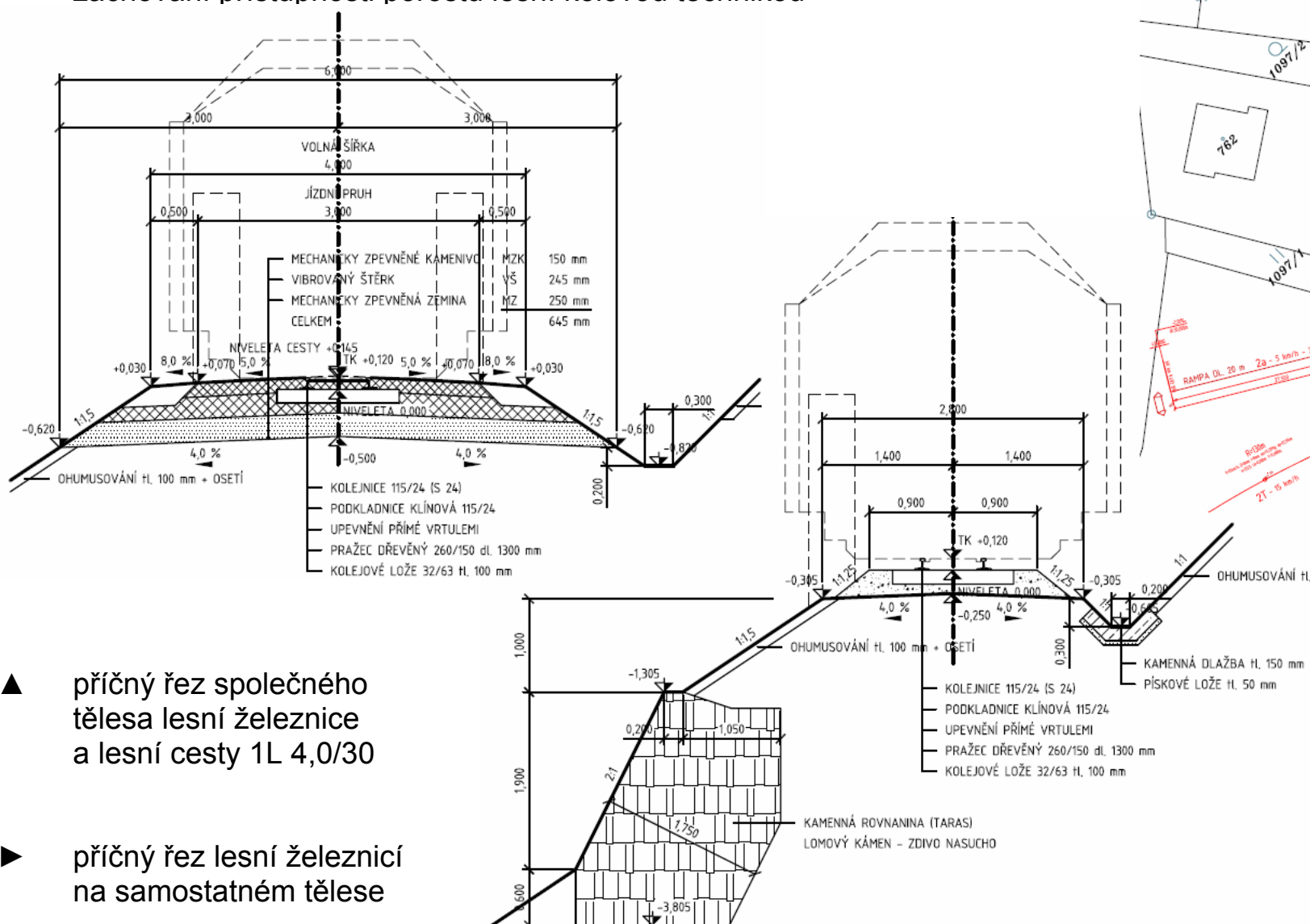
Obhájeno:

1. února 2011

Práce se zabývá obnovou části bývalé Arcibiskupské lesní železnice v Rajnochovicích pro budoucí muzeálně-turistický provoz. Konstrukční řešení a materiály jsou voleny s ohledem na co největší historickou autentičnost, aby mohla železnice plnit funkci skanzenu lesních železnic. Součástí práce je také návrh novostavby areálu technického a provozního zázemí. Použité zásady řešení jsou prezentované tak, aby mohly posloužit jako technická doporučení pro navrhování tohoto druhu železnic.

Hlavní zásady návrhu:

- rozchod 600 mm
- přechodnost pro co nejvíce typů vozidel
- zajištění bezpečného provozování osobní dopravy
- zachování přístupnosti porostu lesní kolovou technikou



▲ příčný řez společného tělesa lesní železnice a lesní cesty 1L 4,0/30

▶ příčný řez lesní železnici na samostatném tělese