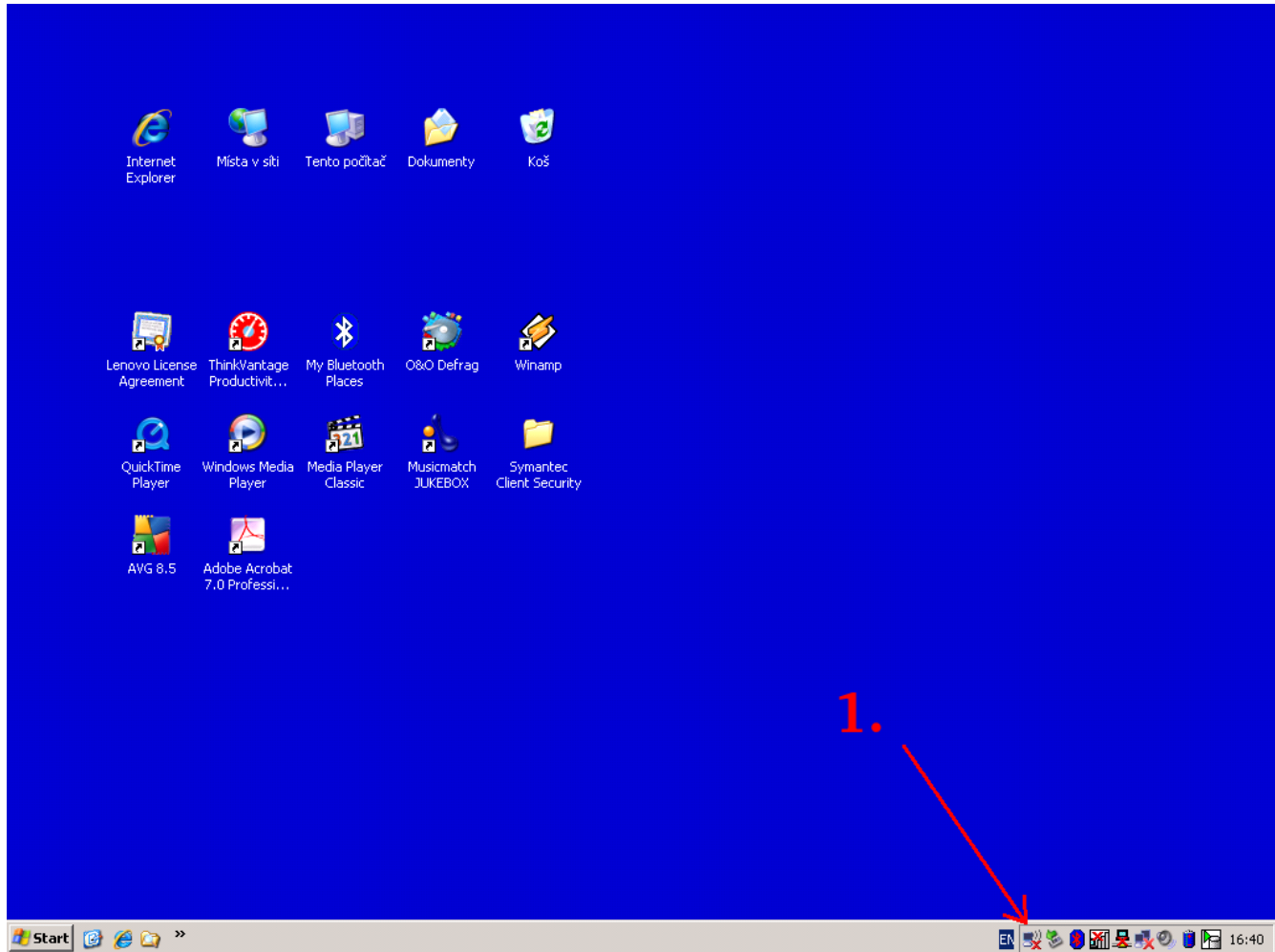
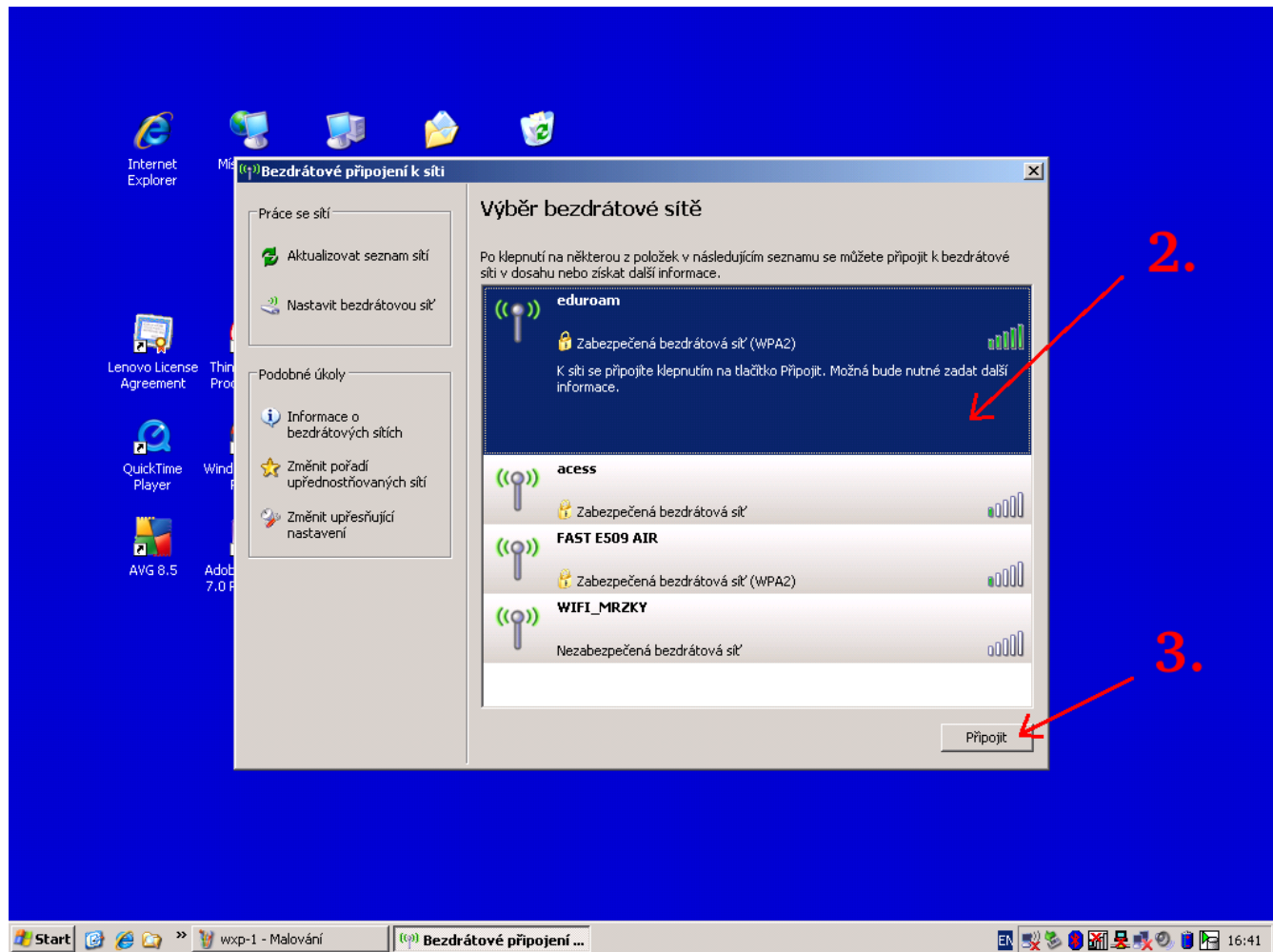


# Návod na připojení k wifi z Windows XP

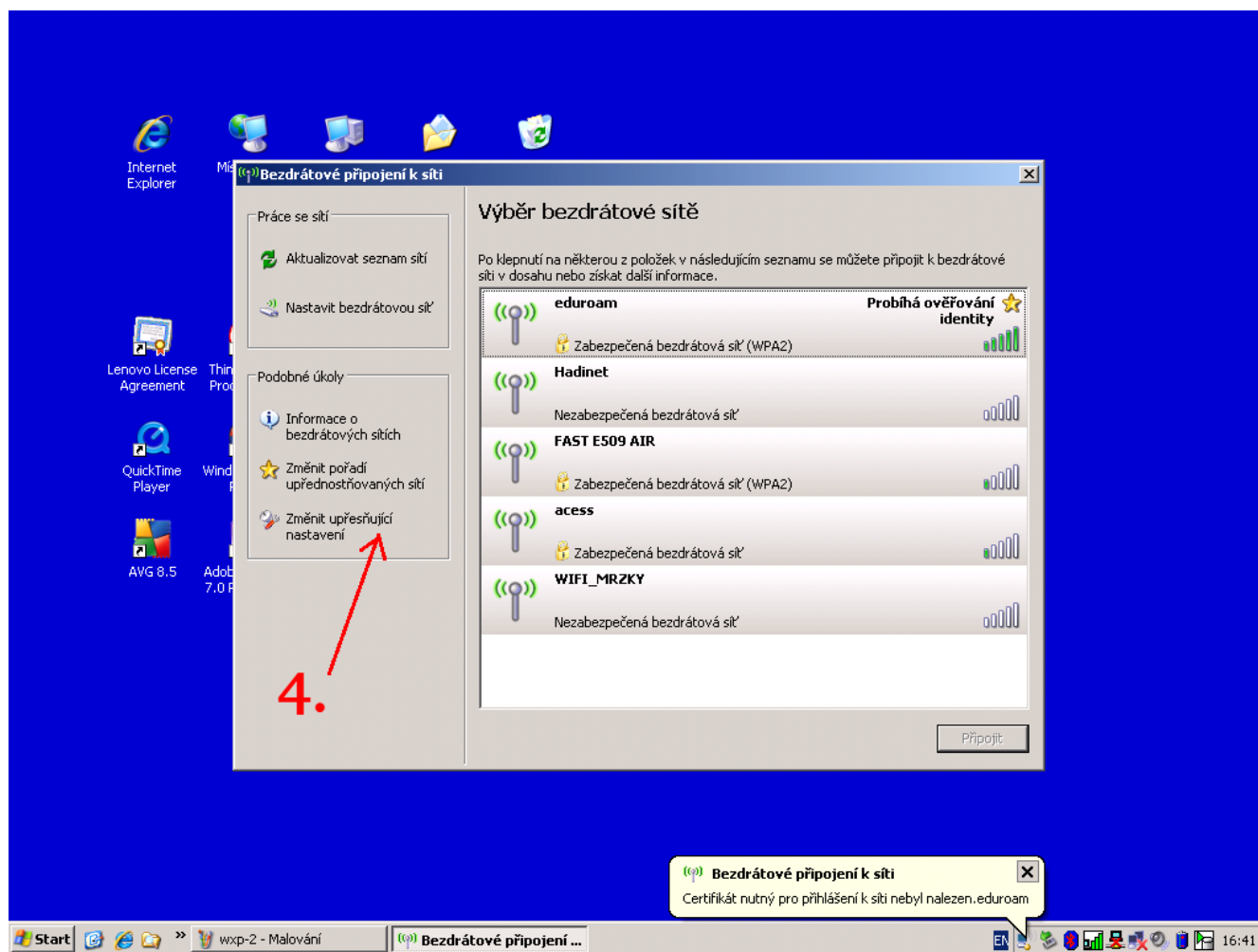
1. Klikněte myší na symbol bezdrátové sítě na liště vpravo dole.



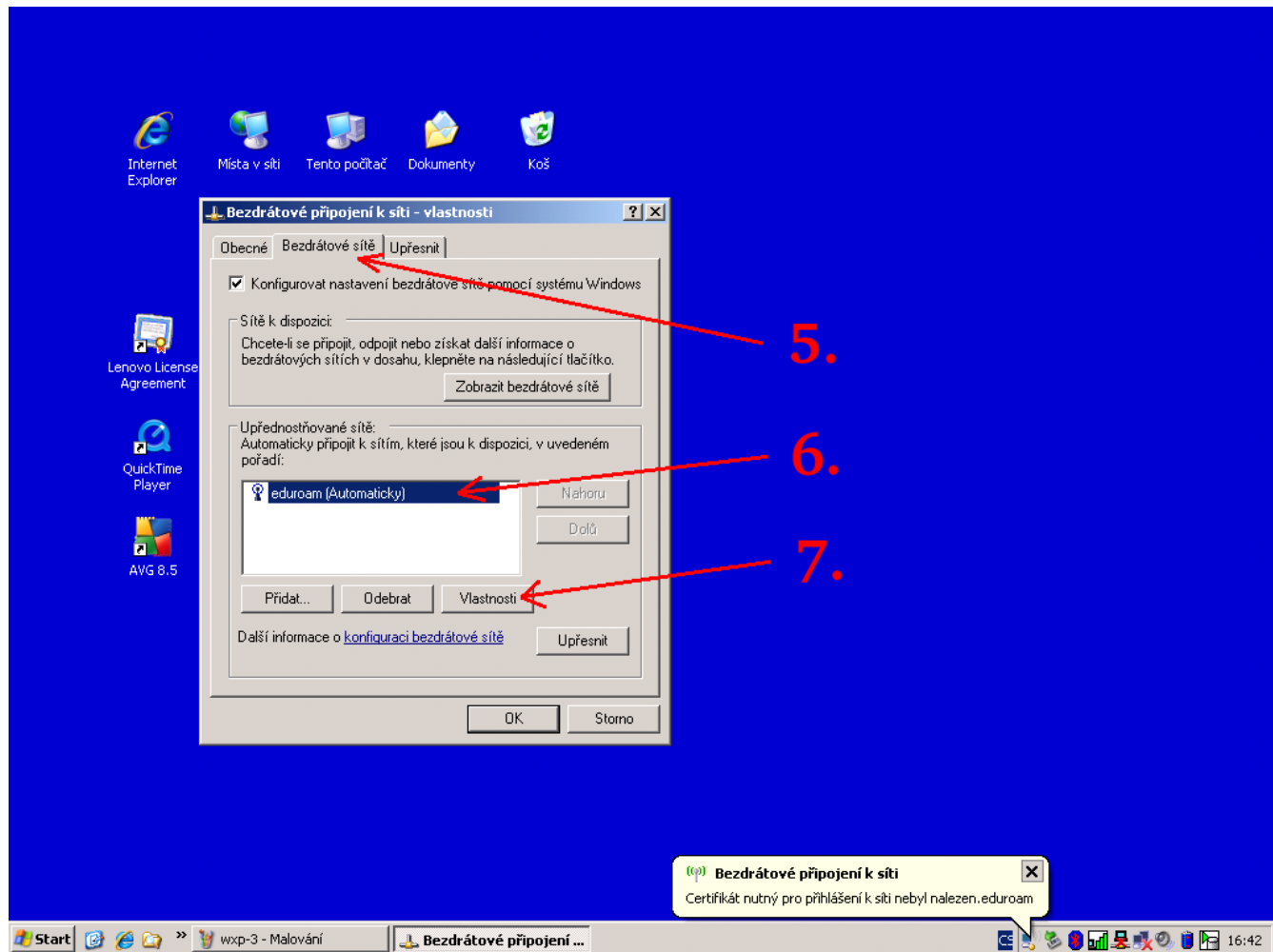
2. Jste-li v dosahu signálu, objeví se Vám v seznamu **eduroam**. Klikněte na něj.
3. Klikněte na tlačítko **Připojit**.



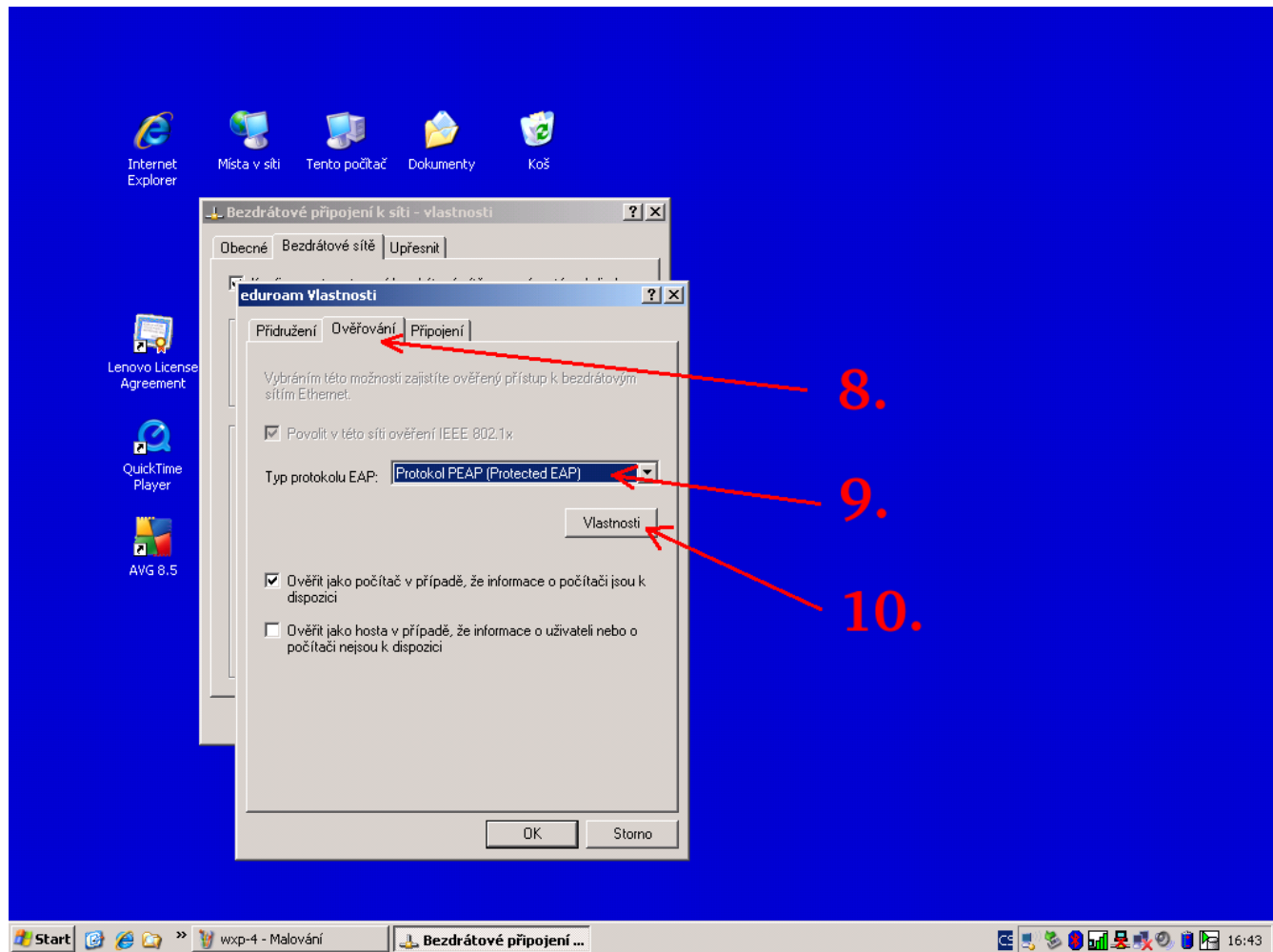
4. Počítač se pokusí neúspěšně připojit. Klikněte na nabídku **Změnit upřesňující nastavení**.



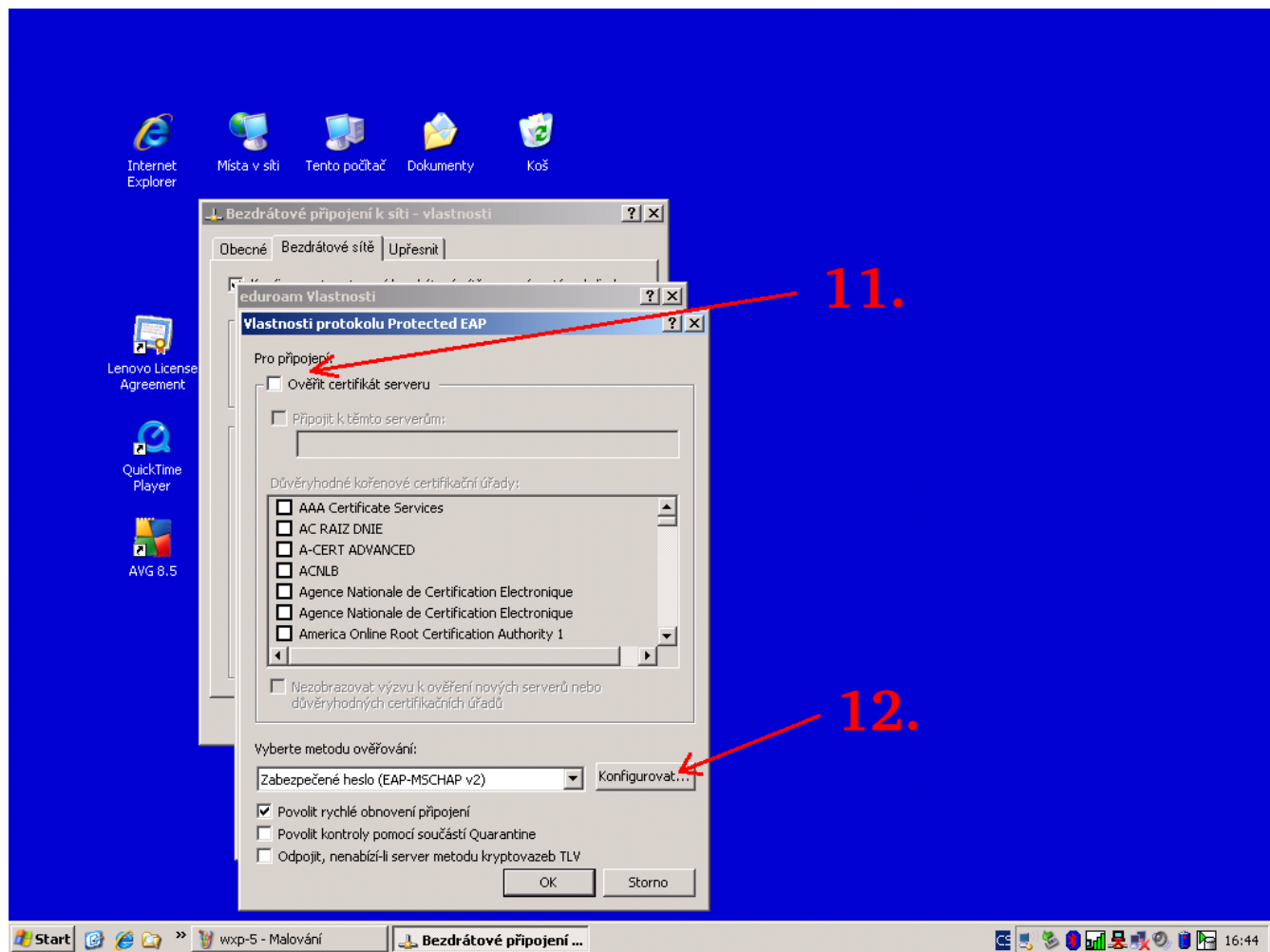
5. Vyberte kartu **Bezdrátové sítě**.
6. Vyberte síť **eduroam**.
7. Klikněte na tlačítko **Vlastnosti**.



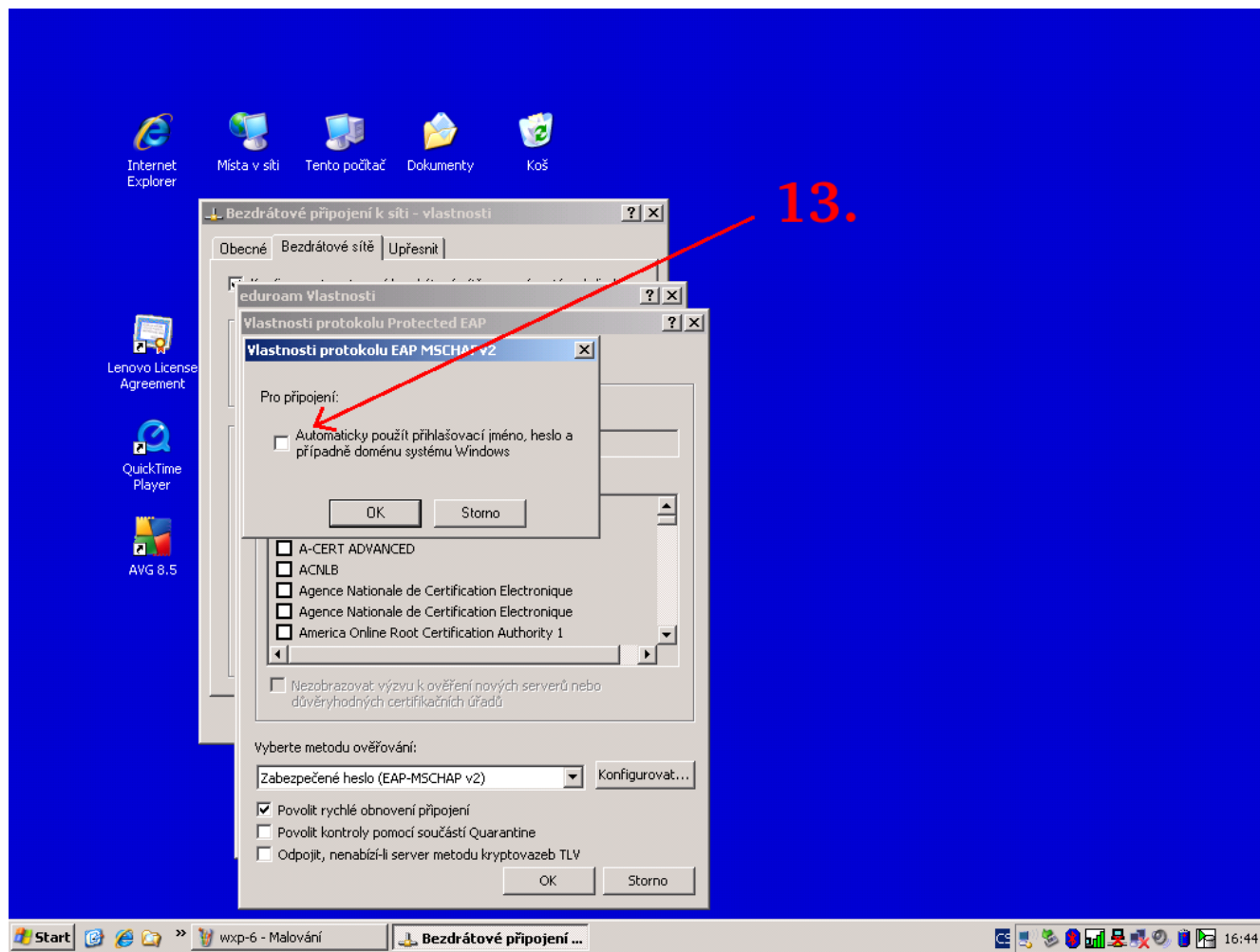
8. Vyberte kartu **Ověřování**.
9. Nastavte **Typ protokolu**.
10. Klikněte na tlačítko **Vlastnosti**.



11. Zrušte volbu **Ověřit certifikát serveru**.
12. Klikněte na tlačítko **Konfigurovat**.

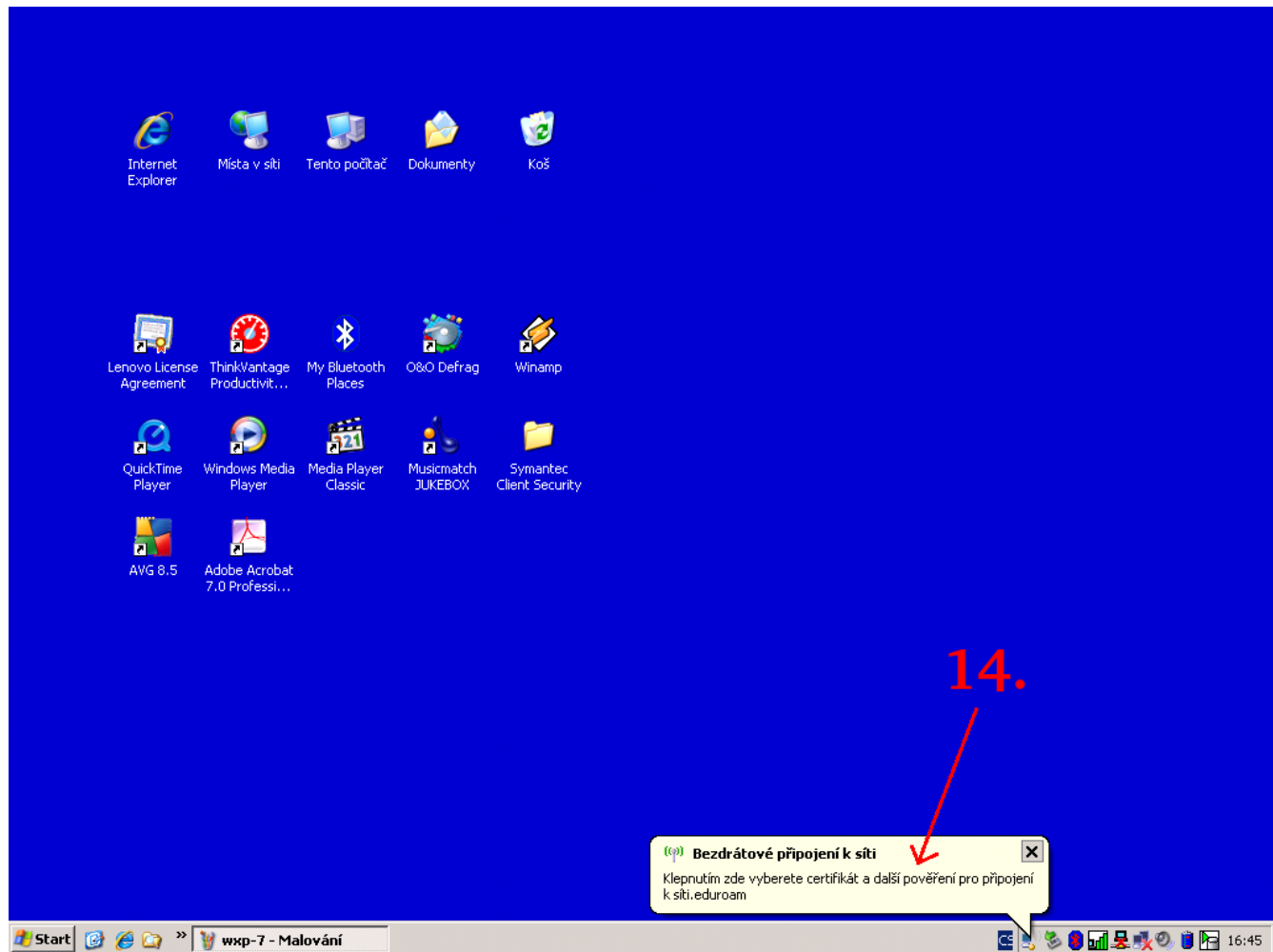


### 13. Zrušte volbu **Automaticky použít jméno a heslo z windows.**



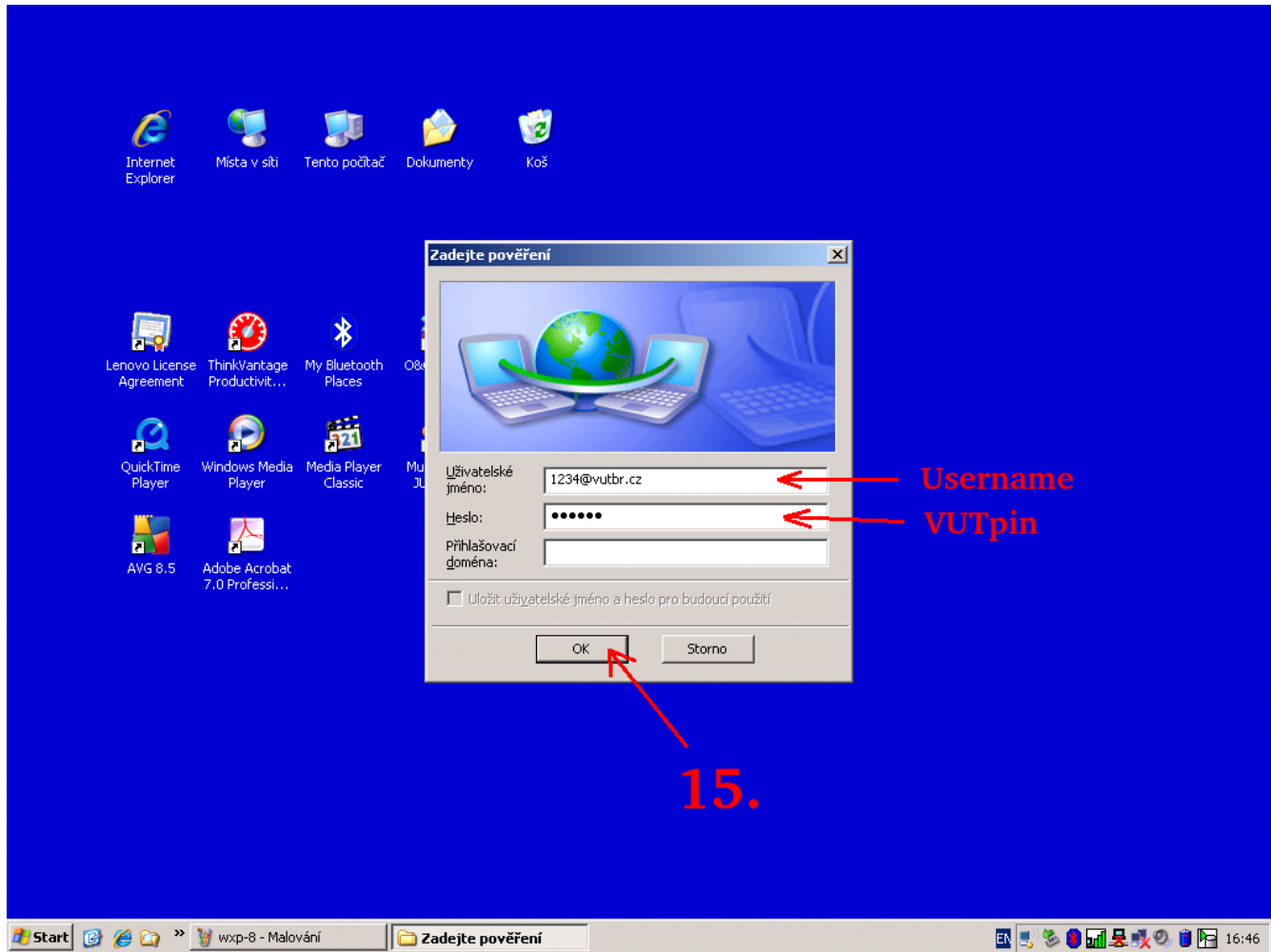
Potom uzavřete všechna otevřená dialogová okna tlačítky **OK**.

14. Počítač se znovu pokusí připojit k síti. Vyskočí žlutá informační bublina s žádostí o výběr certifikátu. Klepněte na ní.





15. Zadejte svoje přihlašovací údaje. Uživatelské jméno zadejte ve tvaru **osobnicislo@vutbr.cz** a jako heslo použijte **VUTpin**. Potom potvrďte **OK**.



Pokud se z daného počítače připojujete poprvé, je nutné absolvovat přihlašovací dialog dvakrát.