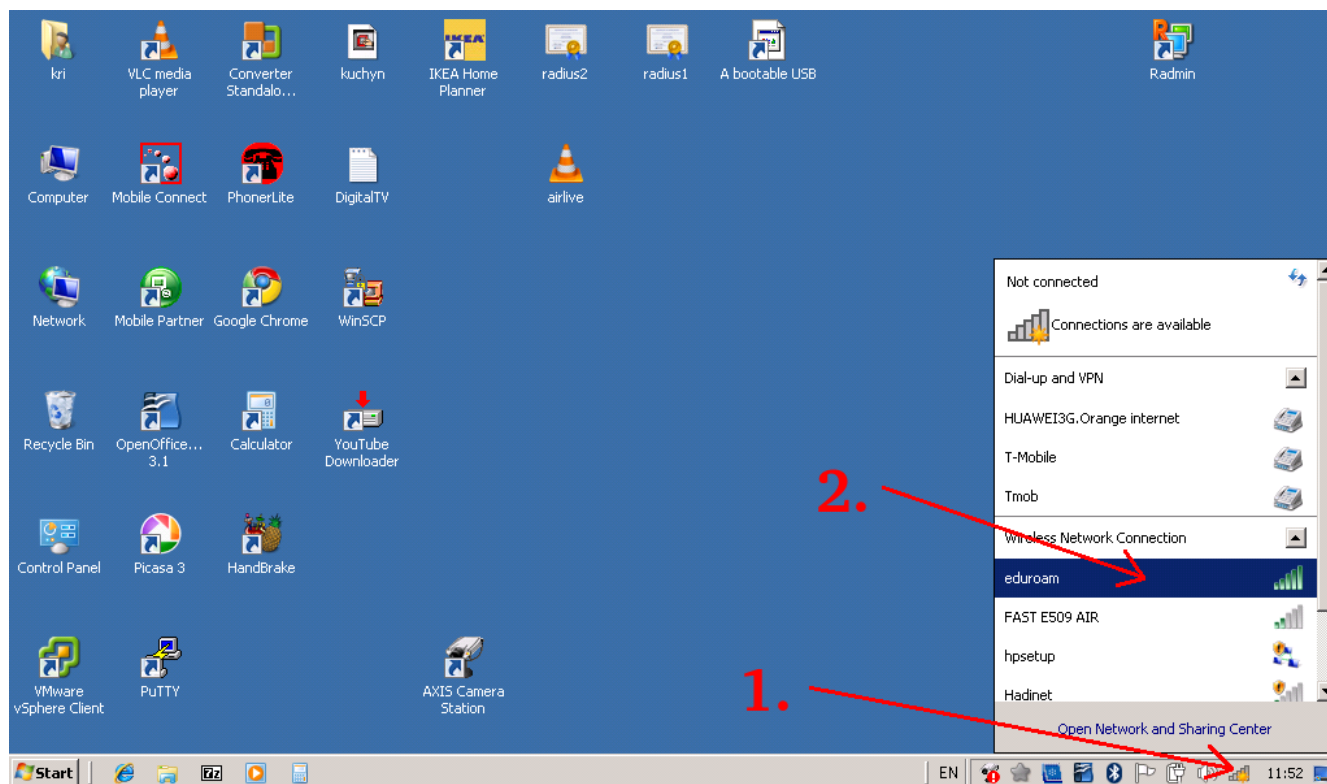
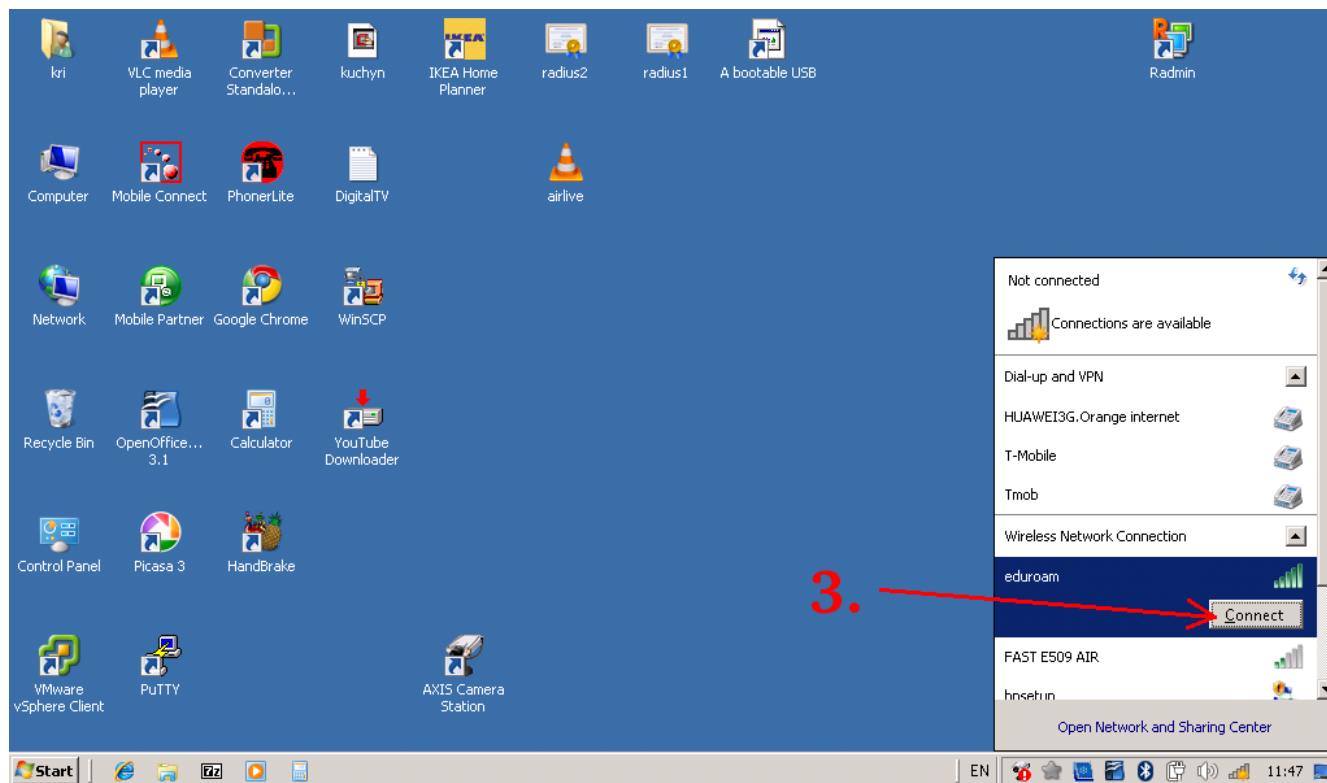


# Návod na připojení k wifi z Windows7

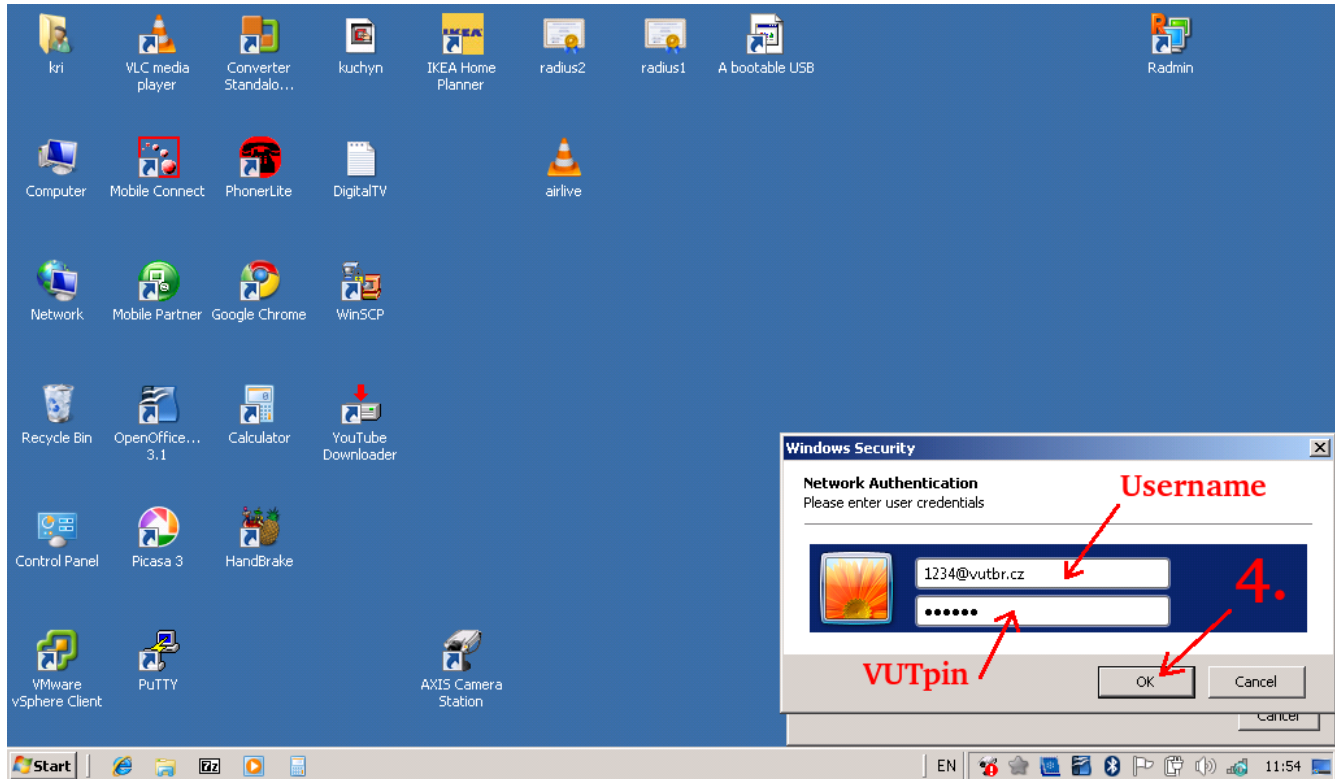
1. Klikněte myší na symbol bezdrátové sítě na liště vpravo dole.
2. Jste-li v dosahu signálu, objeví se Vám v seznamu **eduroam**. Klikněte na něj.



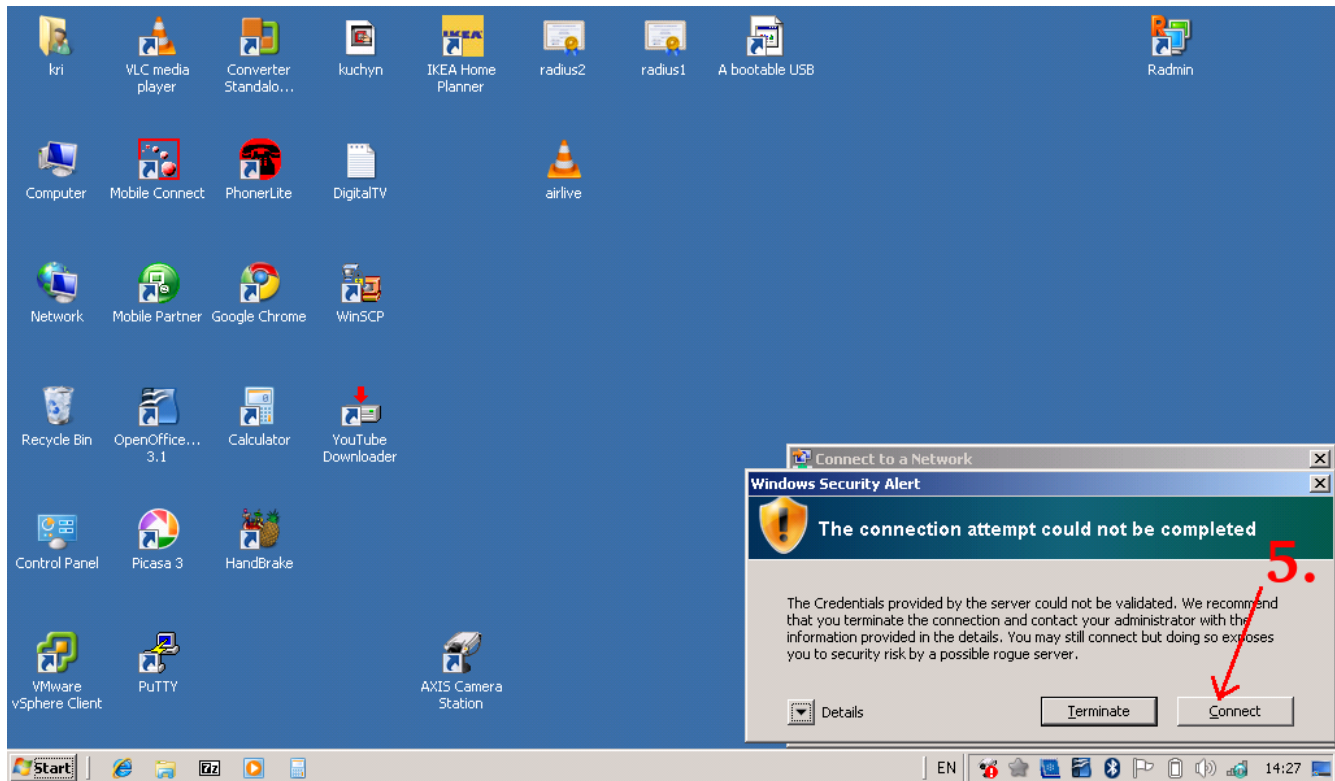
### 3. Klikněte na tlačítko **Connect (Připojit)**.



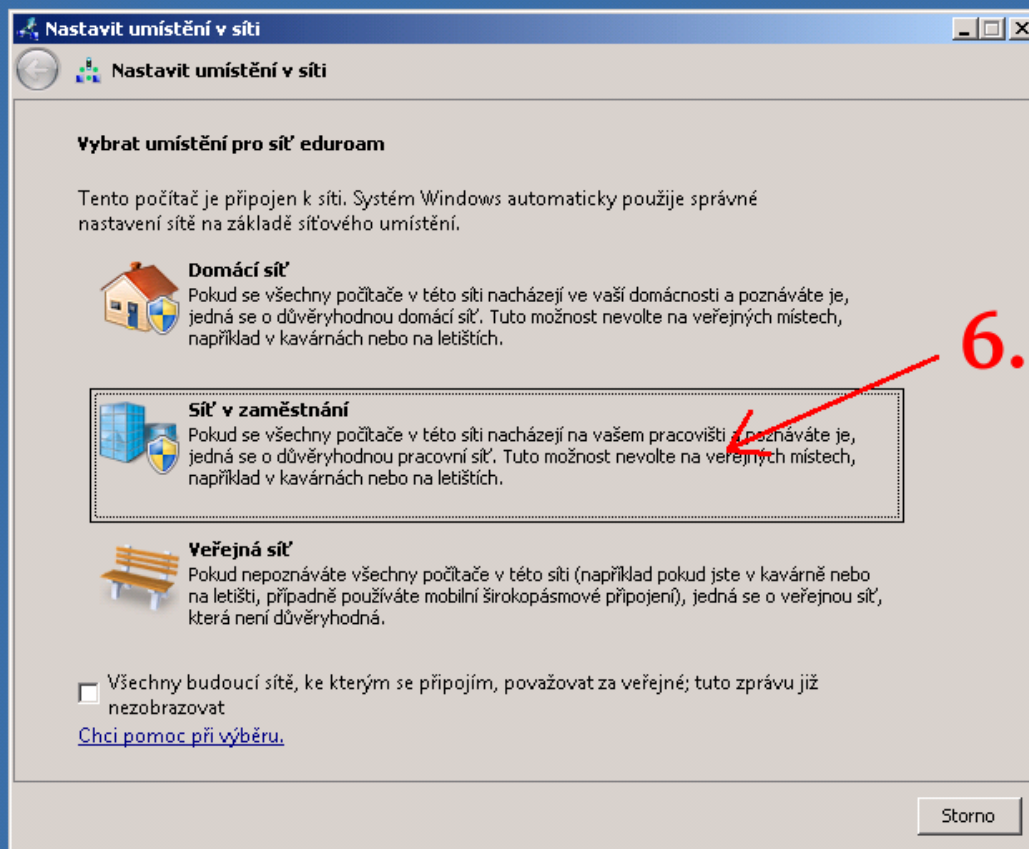
4. Zadejte svoje přihlašovací údaje. Uživatelské jméno zadejte ve tvaru **osobnicislo@vutbr.cz** a jako heslo použijte **VUTpin**. Potom potvrďte OK.



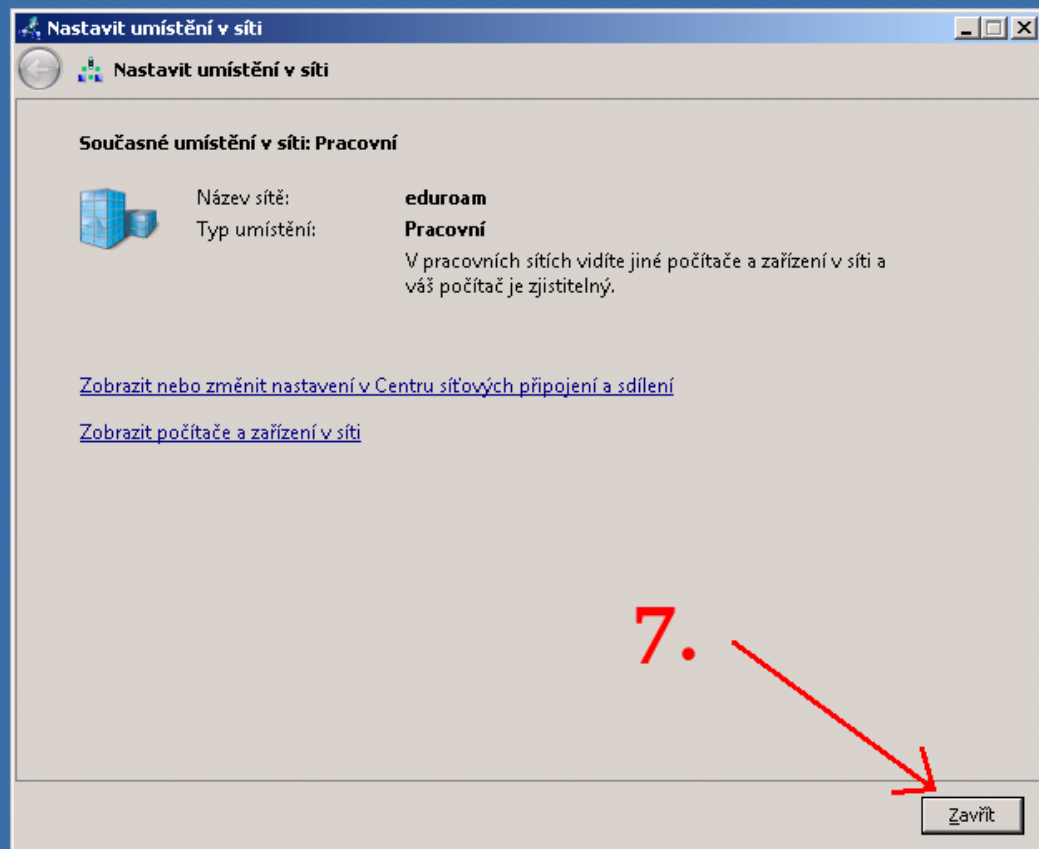
## 5. Upozornění na neověřenou síť potvrďte tlačítkem **Connect (Připojit)**.



## 6. Vyberte typ sítě **Síť v zaměstnání (Work)**.



7. Ukončete konfiguraci tlačítkem **Zavřít**.



Pokud se z daného počítače připojujete poprvé, je nutné absolvovat přihlašovací dialog dvakrát.