



ASOCIACE PODNIKATELŮ V GEOMATICE

Quo vadis geodesy
aneb co čekáme
od školství?

A blue-tinted background image showing a close-up of a person's hands in a dark suit. One hand holds a black pen over a white document with some text, while the other hand rests on the document. The scene suggests a professional or business meeting.

APG

asociace
podnikatelů
v geomatice



OBSAH PREZENTACE

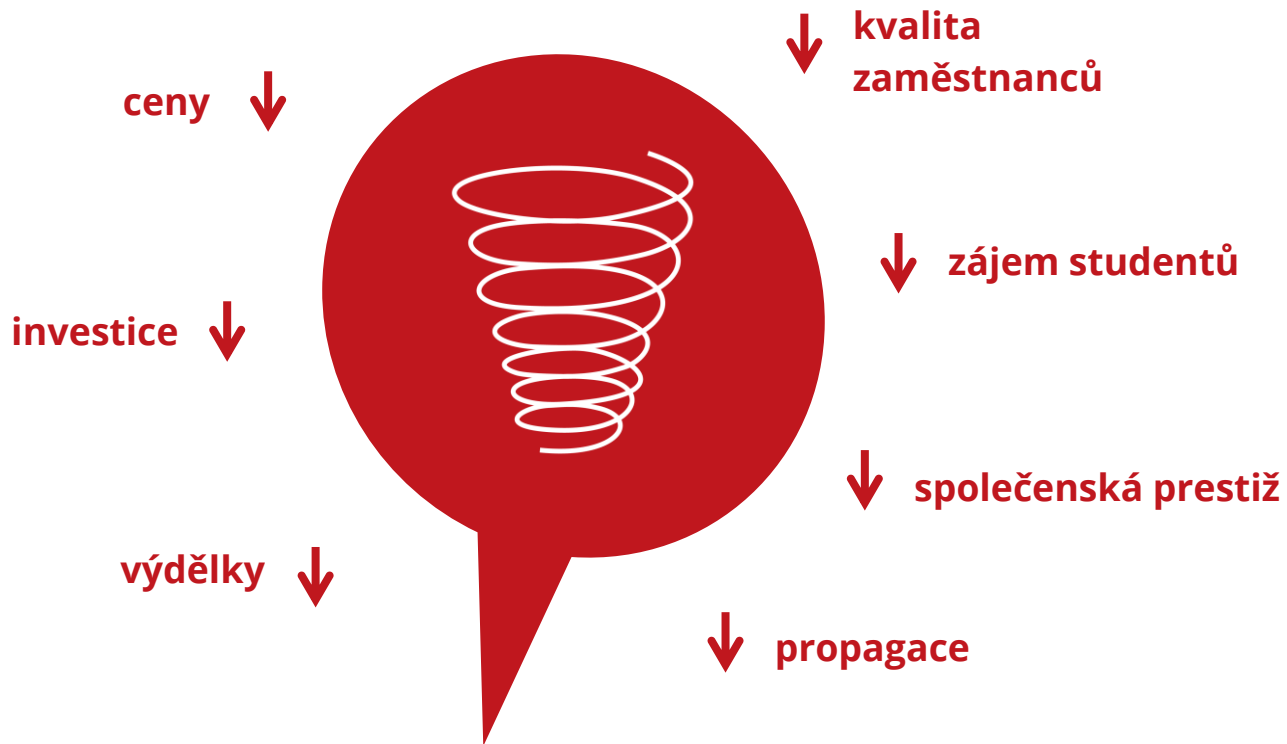
1. O nás
2. Členství
3. Pracovní skupiny
4. Školství
5. Závěr

1. O NÁS

Geomatika
4.0



1. O NÁS



Rozetněme tu spirálu, která nás táhne dolu!!!

1. O NÁS

Po čtvrtstoletí neúspěšných snah o vznik komory ze zákona stála tehdejší komora před důležitým rozhodnutím:



Držet stávající kurz



Získat nový impulz

1. O NÁS



Ten vzešel v podobě pokusu sdružit podnikatele v oboru geomatiky a prosazovat zájmy oborů:

- Geografické informační systémy
- Inženýrská geodézie
- Katastr nemovitostí
- Pozemkové úpravy a další

1. O NÁS

GEOMATIKA



vědecký a technický interdisciplinární obor zabývající se sběrem, distribucí, ukládáním, analýzou, zpracováním a prezentací geografických dat (geodat) nebo geografických informací (geoinformací)

POZNÁMKA - v podmínkách České republiky je geomatika zaměřena převážně na sběr základních (referenčních) geodat různými způsoby měření, jejich zpracování a distribuci

1. O NÁS



Transformační proces trval necelý rok

01 – Začátek transformace

02 – Schválení nových stanov a přejmenování

03 – Nové složení orgánů APG

2.

ČLENSTVÍ

41 členů



2. ČLENSTVÍ

Představenstvo:

Ing. Martin Hrdlička – předseda

Ing. Jiří Bradáč, MBA

Ing. Jaroslav Kocián, MBA

Ing. Jan Plavec

Ing. Jiří Habrovec

Dozorčí rada:

Ing. Martin Malec – předseda

Ing. Jan Fafejta

Ing. Lubor Pekarský

2. ČLENSTVÍ

Výkonný ředitel:

Ing. Jaroslav Cibulka

Pracovní skupiny

Druhy členství:

Kmenové členství

Přidružené členství

Čestné členství

Podrobnosti jsou uvedeny ve stanovách, které najdete na webových stránkách asociace.

2. ČLENSTVÍ



Jak se stát členem?

Kontaktujte nás na **apgeo.cz**

APG | asociace
podnikatelů
v geomatice

3. PRACOVNÍ SKUPINY



3.

PRACOVNÍ SKUPINY

Vnější vztahy

Vedoucí skupiny:

Ing. Martin Hrdlička

Náplň:

- Hospodářská komora České republiky
- Český úřad zeměměřický a katastrální
- Orgány veřejné moci
- Spolupráce s příbuznými organizacemi (ČSGK, CLGE, CAGI, APÚ, ARI, SFDI aj.)
- Samosprávné celky
- Zahraniční instituce

3.

PRACOVNÍ SKUPINY

Vzdělávání

Vedoucí skupiny:

Ing. Denisa Petříková

Náplň:

- Odborné akce (semináře, konference, školení)
- Spolupráce se školami
- Celoživotní vzdělávání
- Odborná způsobilost (předepsané odborné vzdělání, autorizace)
- Firemní ekonomika – katalog geomatických produktů

3.

PRACOVNÍ SKUPINY

Propagace

Vedoucí skupiny:

Ing. Jaroslav Cibulka

Náplň:

- Vedení agendy asociace
 - Seznam současných a potenciálních členů APG
 - Webové stránky, sociální sítě, diskusní fóra
 - Sledování legislativy – rozbor současného stavu plánu legislativních prací
 - Pojištění a právní pomoc členům APG
- Vydávání periodika asociace
- Prezentování asociace na akcích oboru

3.

ODBORNÉ PRACOVNÍ SKUPINY

Geografické informační systémy

Vedoucí skupiny:

Ing. Jiří Bradáč, MBA

Náplň:

- Prosazování a realizace GeoInfostrategie
- Standardizace v oblasti prostorových dat
- Podpora moderních trendů a inovačních aktivit v oboru
- DTM
- Spolupráce s vysokými školami s relevantními obory studia

3.

ODBORNÉ PRACOVNÍ SKUPINY

Inženýrská geodézie

Vedoucí skupiny:

Ing. Jaroslav Kocián, MBA, Ing. Jiří Habrovec

Náplň:

- Stavební zákon
- Spolupráce s organizacemi SŽDC, ŘSD, správci technické infrastruktury, ICT unií, NAKIT
- BIM – informační model budovy
- Výkon zeměměřických činností dle zákona č. 200/1994 Sb. §13 odst.1 písm. c)
- Spolupráce s vysokými školami
- Sledování moderních trendů v pořizování dat

3.

ODBORNÉ PRACOVNÍ SKUPINY

Katastr nemovitostí

Vedoucí skupiny:

Ing. Jan Plavec

Katastr nemovitostí

Náplň:

- Spolupráce s organizacemi v rezortu ČÚZK
- Výkon zeměměřických činností dle zákona č. 200/1994 Sb. §13 odst.1 písm. a) a b)
- Spolupráce s vysokými školami
- Sledování moderních trendů v pořizování dat

3. ODBORNÉ PRACOVNÍ SKUPINY

Pozemkové úpravy

Vedoucí skupiny:

Ing. Martin Malec

Náplň:

- Asociace PÚ
- Podílení se na činnosti Meziresortní pracovní skupiny (ČÚZK, SPÚ, odborná veřejnost) k řešení problematiky obnovy katastrálního operátu na podkladě výsledků pozemkových úprav.
- Podílení se na činnosti Koordinační skupiny pro pozemkové úpravy (SPÚ, odborná veřejnost).
- Propagace pozemkových úprav

4. Školství



Problém je v našich hlavách

- Přílišná zaměřenost na techniku
- Produktové myšlení
- Manažerské schopnosti
- Marketing
- Obchodní dovednosti

4. Školství



Jaké tedy absolventy VŠ čekáme?

- Technické vzdělání ve spojení s praxí
- Produktové myšlení – „geodézie v souvislostech“
- Manažerské schopnosti
- Sebe prezentace
- Kupecké počty
- Kvalitní studenti

**Nechceme vychovávat
technická monstra.
Chceme sebevědomé
techniky!**



5. ZÁVĚR





**Asociace podnikatelů v Geomaticce sdružuje podnikatele,
kteří tvoří obrat ve výši cca**

1.000.000.000 Kč



VIZE

Zaměření se na vylepšení postavení podnikatelského sektoru v geomatice mezi jinými obory

50. výročí
znovuobnovení studia oboru
Geodézie a kartografie
na VUT v Brně a
120. výročí založení
Brněnské techniky.

Blahopřejeme!



Děkuji za pozornost



Ing. Martin Hrdlička

Předseda představenstva



www.apgeo.cz



info@apgeo.cz



ASOCIACE PODNIKATELŮ V GEOMATICE

Výsledky průzkumu u členů APG

A blue-tinted photograph of a person in a business suit sitting at a desk, holding a pen over an open document. The image is partially obscured by the dark blue overlay on the left.

APG

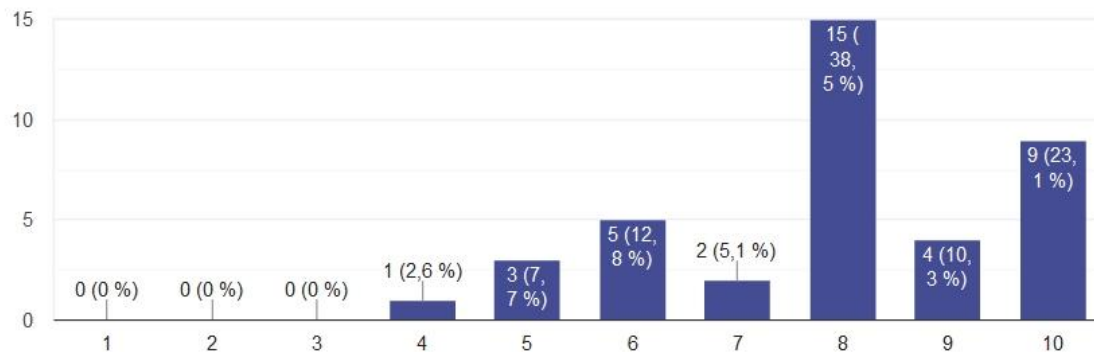
asociace
podnikatelů
v geomatice

1. Výsledky

Co je pro vás ve firmě důležité, když přijímáte nového pracovníka?

Odbornost

39 odpovědí

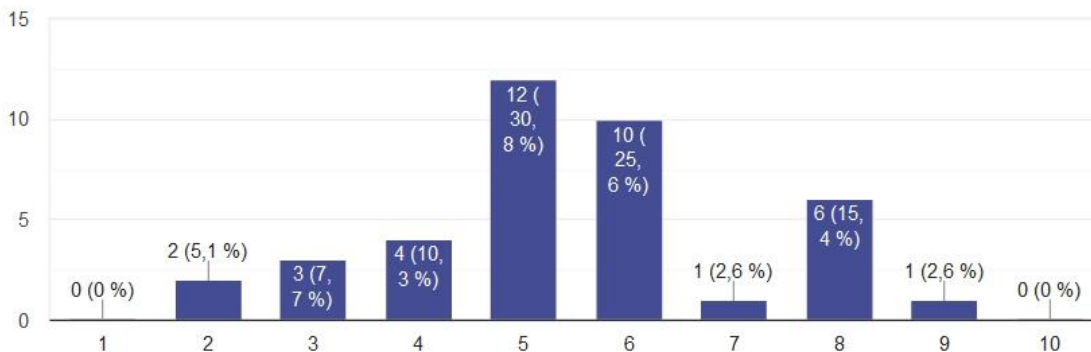


2. Výsledky

Co je pro vás ve firmě důležité, když přijímáte nového pracovníka?

Finanční gramotnost

39 odpovědí

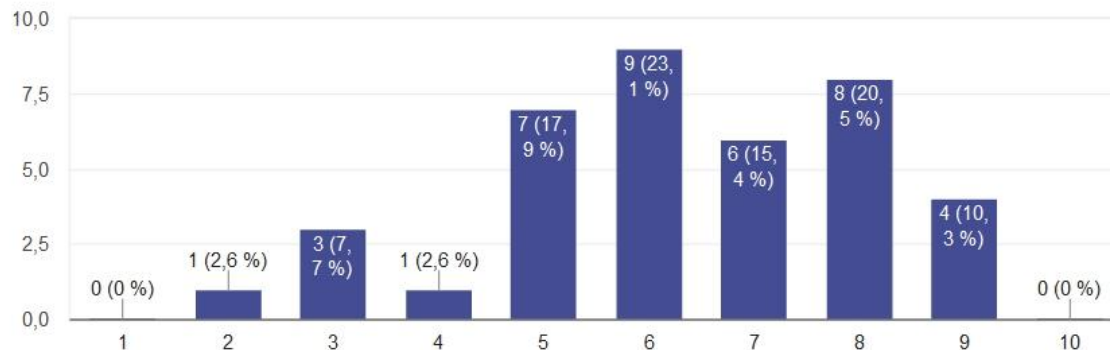


3. Výsledky

Co je pro vás ve firmě důležité, když přijímáte nového pracovníka?

Řízení projektů

39 odpovědí

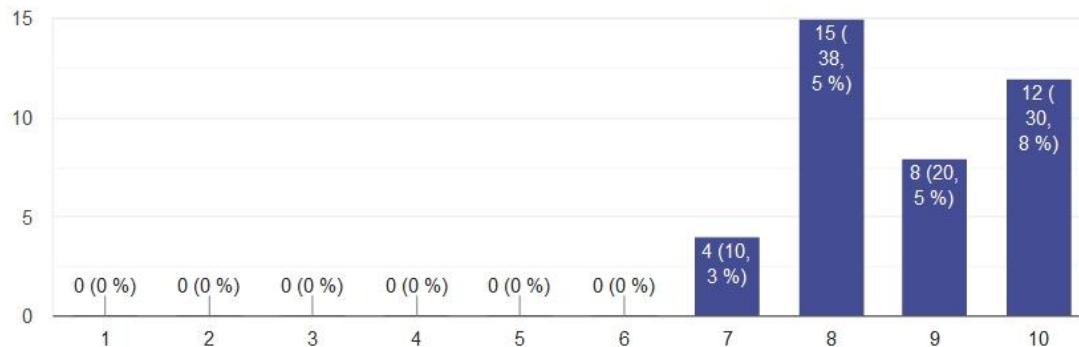


4. Výsledky

Co je pro vás ve firmě důležité, když přijímáte nového pracovníka?

Schopnost řídit sám sebe

39 odpovědí

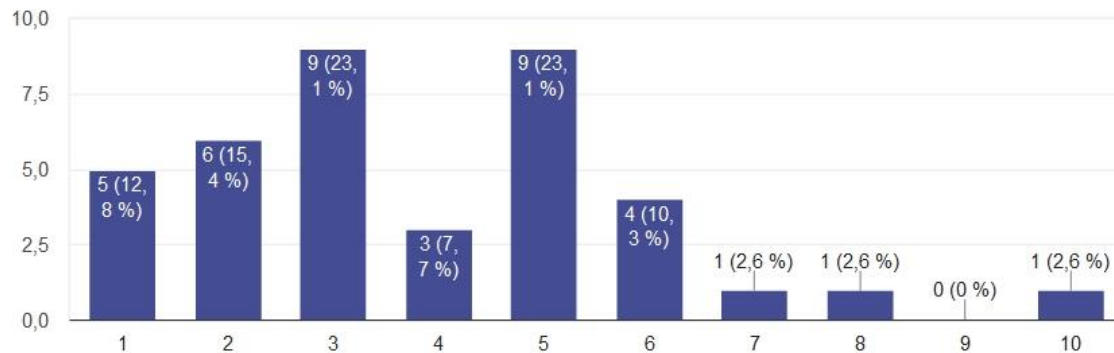


5. Výsledky

Co je pro vás ve firmě důležité, když přijímáte nového pracovníka?

Délka praxe

39 odpovědí

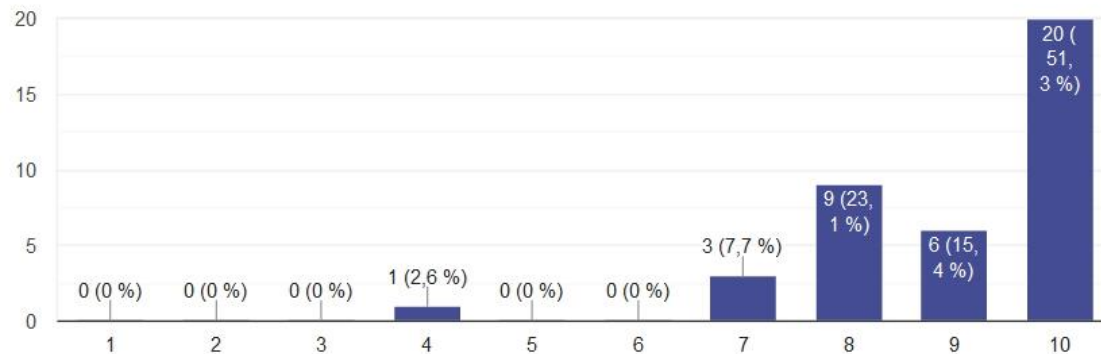


6. Výsledky

Co je pro vás ve firmě důležité, když přijímáte nového pracovníka?

Ochota učit se novému

39 odpovědí

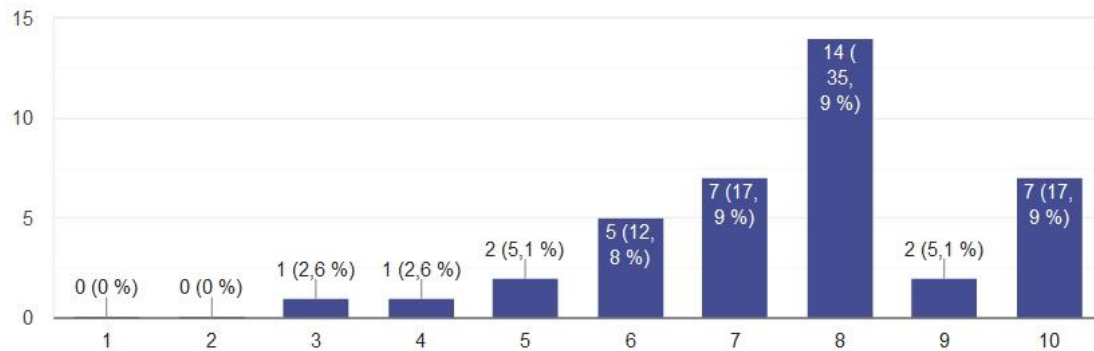


7. Výsledky

Co je pro vás ve firmě důležité, když přijímáte nového pracovníka?

Ochota cestovat

39 odpovědí



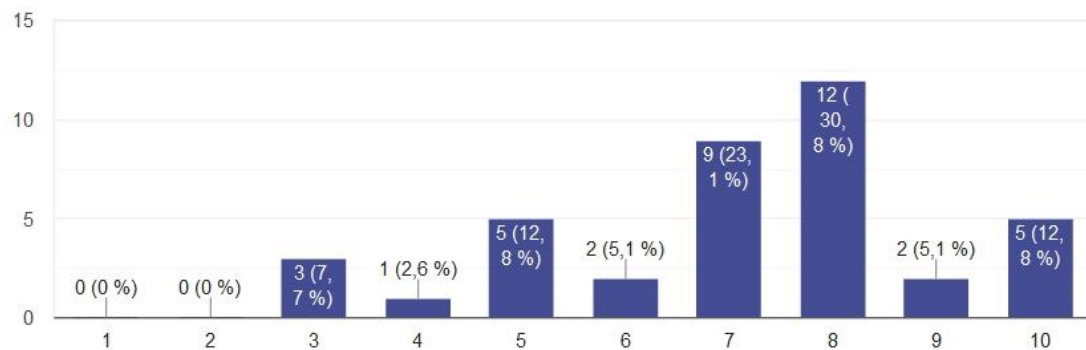
8.

Výsledky

Co je pro vás ve firmě důležité, když přijímáte nového pracovníka?

Pracovat nad rámec pracovních povinností

39 odpovědí





Děkuji za pozornost



Ing. Martin Hrdlička

Předseda představenstva



www.apgeo.cz



info@apgeo.cz